

marco zenner

s.à r.l.

MATERIEL ELECTRIQUE & INFORMATIQUE
ECLAIRAGE ARCHITECTURAL & TECHNIQUE

LIGHTING SOLUTIONS



AUDIO-VIDEO TECHNIK

BELEUCHTUNGSTECHNIK

ELEKTROINSTALLATIONSTECHNIK

GEBÄUDESYSTEMTECHNIK

NETZWERKTECHNIK

SICHERHEITSTECHNIK

www.zenner.lu

VORWORT | AVANT-PROPOS

Die Firma marco zenner s.à r.l. gehört seit Jahren zu den führenden Fachgroßhändlern in Luxemburg. Mit Hilfe eines kompetenten und dynamischen Teams bietet die Firma "**marco zenner** s.à r.l." **Lösungen für die Audio-Videotechnik, Elektroinstallations-technik, Netzwerktechnik, Gebäudesystemtechnik, Sicherheitstechnik und Beleuchtungstechnik** für den professionellen Anwender an.

Oberstes Gebot für den Firmeninhaber Marco Zenner ist, den Kunden neben der hohen Produktqualität eine entsprechende Beratung und ein optimales Preis-Leistungs-Verhältnis anzubieten.

Sehr großen Wert wird selbstverständlich auf den persönlichen Kundenkontakt gelegt. Sämtliche Mitarbeiter sprechen Luxemburgisch, Deutsch, Französisch, sowie Englisch.

Die umfangreiche Produktpalette ermöglicht maßgeschneiderte Systemlösungen für den Wohnungsbau, für Verwaltungs- und Bürogebäude, sowie für Industrie und Gewerbe.

In dieser Broschüre finden Sie unsere Lösungsvorschläge zu dem Thema innovative Beleuchtung.

In unseren neuen Räumlichkeiten in der Industriezone ZARE EST in EHLERANGE bieten wir den Installateuren sowie den Planern, Architekten und Endkunden die Möglichkeit sich in unseren verschiedenen Showrooms über unsere Lösungen zu informieren. Hervorzuheben ist, neben den innovativen Ausstellungsräumen für die Netzwerktechnik und der Elektrotechnik, der einzigartige „**Smarthouse**“-Showroom. Hier können Sie sich selbst vom Leben in einem „intelligenten“ Haus überzeugen und zudem unseren neuen Beleuchtungs-Showroom besichtigen.

Wir freuen uns auf Ihren Besuch!

Ihr **marco zenner**-Team!

Depuis des années la société marco zenner s.à r.l. fait partie des leaders de la distribution du matériel électrique au Luxembourg. Grâce à une équipe compétente et dynamique, l'entreprise „**marco zenner** s.à r.l.“ offre des **systèmes audiovisuels, systèmes électriques, réseaux informatiques, systèmes domotiques, systèmes de sécurité et des luminaires** pour des utilisateurs professionnels. L'objectif primaire de la société est de fournir des produits haut de gamme à des prix raisonnables et de conseiller le client au maximum.

Le contact personnel avec le client est très important pour nous. Tous les collaborateurs parlent le luxembourgeois, l'allemand, le français ainsi que l'anglais.

La vaste palette de produits permet d'offrir des solutions pour les maisons et appartements, des bâtiments administratifs ainsi que pour l'industrie.

Veuillez trouver dans cette brochure nos solutions pour des illuminations innovantes.

Dans nos nouveaux locaux dans la zone industrielle ZARE EST à EHLERANGE nous donnons aux installateurs, architectes, bureaux d'études et clients finaux la possibilité de découvrir nos solutions dans nos showrooms. En plus des expositions sur les produits électriques & réseaux, nous vous proposons le showroom exceptionnel « **smarthouse** » Vivre dans une maison intelligente ainsi que le nouveau showroom pour les luminaires. Venez nous rendre visite et laissez nous vous convaincre.

Votre équipe de la société **marco zenner** s.à r.l.

IMPRESSUM | EMPREINTE

IMPRESSUM

LIGHTING SOLUTIONS 2018

Herausgeber: marco zenner s.à r.l., 2b Z.I.Zare Est, L-4385 Ehlerange

www.zenner.lu

Irrtümer vorbehalten!

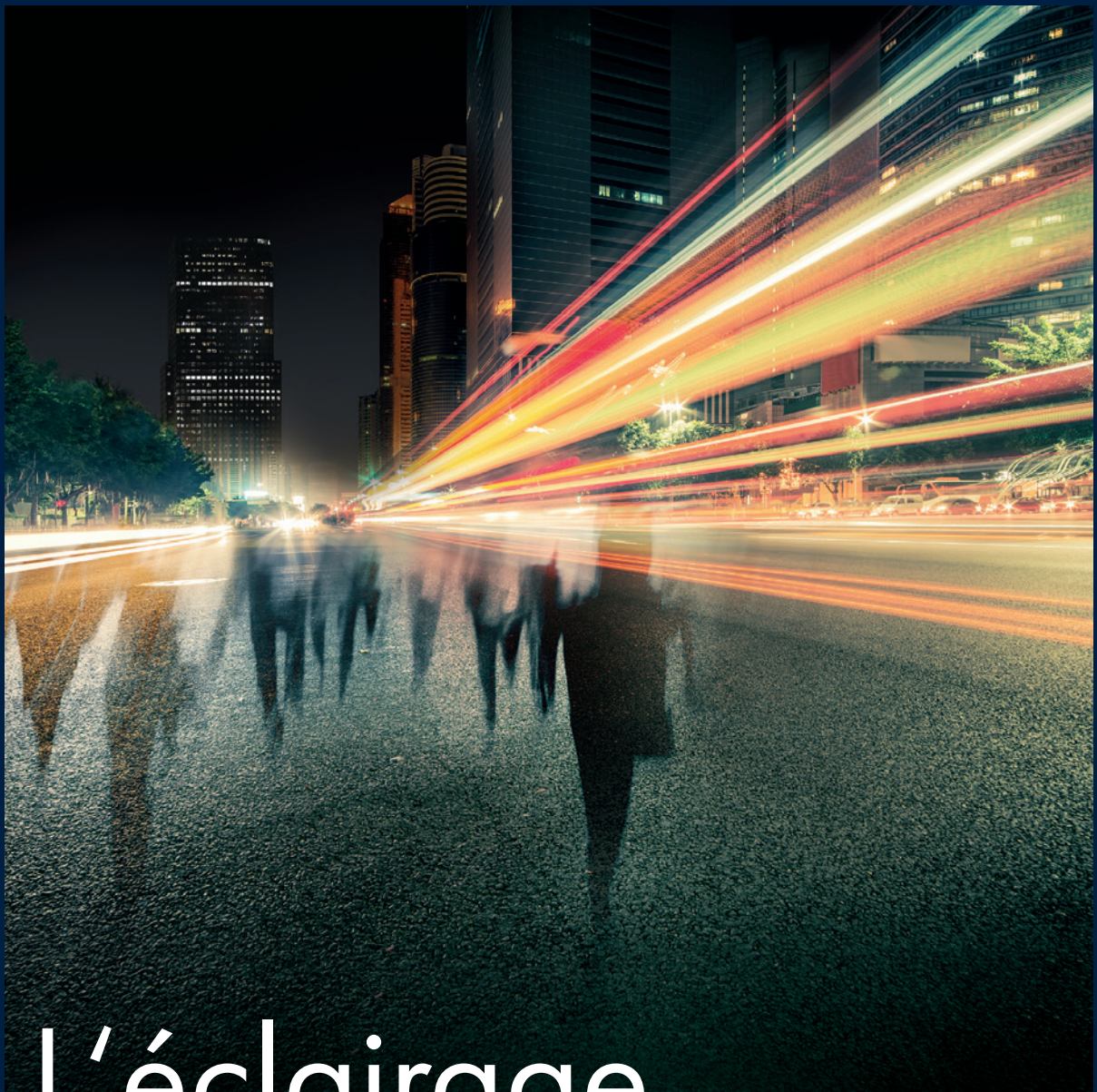
EMPREINTE

LIGHTING SOLUTIONS 2018

Éditeur: marco zenner s.à r.l., 2b Z.I.Zare Est, L-4385 Ehlerange

www.zenner.lu

Sous réserve d'erreur et de fautes d'impression!



L'éclairage
est notre coeur
de métier.

THORN

NOUS CRÉONS UN CADRE MEILLEUR POUR
L'ENVIRONNEMENT QUOTIDIEN DES PERSONNES.

LIVING ROOM



BRUMBERG®



BRUMBERG®
Licht seit Generationen

LED-Einbaustrahler

Material: Aluminium

Farbe: weiß

Lichtquelle: LED 7W, 2700K

Luminaire encastré LED

matière: aluminium

couleur: blanc

source lumineuse: LED 7W, 2700K



BRUMBERG®
Licht seit Generationen

Kardanische LED-Einbaustrahler

Material: Stahl

Farbe: weiß

Lichtquelle: LED 2x 6,6W, 2700K, 38°

Luminaire encastré cardanique LED

matière: acier

couleur: blanc

source lumineuse: LED 2x 6,6W, 2700K, 38°



BRUMBERG®
Licht seit Generationen

Kardanische Niedervolt-Deckeneinbauleuchte

Material: Aluminium

Farbe: alu

Leuchtmittel: 3x GX5,3QRCBC51, max. 3x 50W

Luminaire encastré cardanique

basse tension

matière: aluminium

couleur: alu

source lumineuse: 3x GX5,3QRCBC51, max. 3x 50W

BATHROOM



BRUMBERG®
Licht seit Generationen



BRUMBERG®
Licht seit Generationen

LED-Wandleuchte

Material: Aluminium,

Farbe: weiß

Lichtquelle: LED 2x 3W, 230V/IP54

Luminaire murale LED

matière: aluminium

couleur: blanc

source lumineuse: LED 2x 3W, 230V/IP54



BRUMBERG®
Licht seit Generationen

Spot mit erhöhter Schutzart

Material: Aluminium / Glasklar

Farbe: alu matt

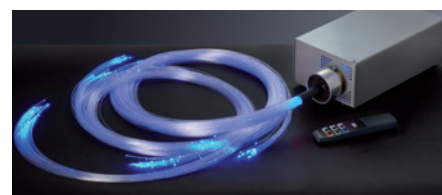
max. 50W

Spot avec protection élevée

matière: aluminium / verre clair

couleur: alu mat

max. 50W



BRUMBERG®
Licht seit Generationen

LED-Einsteiger-Set/Fasertechnik

bestehend aus: 1x Mini-Projektor-1W Power LED

(D26 x L35mm), **Lichtfarbe:** weiß,

1x Netzgerät für Power-LED (B52 x H26 x L22mm)

1x Faserbündel konfektioniert 33teilig

„Starter-kit“ LED/Fibre

se composant de: 1x Mini projecteur-1W Power LED

(D26xL35mm), **couleur lumière:** blanc,

1x unité de courant pour Power LED

(B52 x H62 x L22mm)

1x faisceaux de fibres confectionné 33 pièces

LED BÄNDER | BANDEAUX LED

KITCHEN



kania **LED**

LED-Band 24 V

in 3000° K / 4000° K/ RGB / RGB-W
Länge 2500/5000mm

Bandeau LED 24V

en 3000°K / 4000°K/RGB / RGB-W
longueur 2500/5000mm



serien .lighting

Hängeleuchte CENTRAL

Material: Aluminium

Farbe: weiß

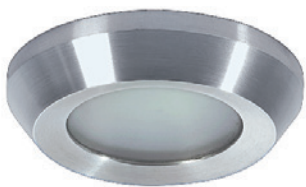
Lichtquelle: LED, 35W, 3000K, CRI >90

Luminaire à suspension CURL

matière: aluminium

couleur: blanc

source lumineuse: LED, 25W, 3000K, CRI >90



BRUMBERG®
Licht seit Generationen

Strahler für Dampfbad

Material: Aluminium

Farbe: alu matt; max. 35W

Spot pour bain de vapeur

matière: aluminium

couleur: alu mat; max. 35W



BRUMBERG®
Licht seit Generationen

VitaLED 2.0 Einbaustrahler

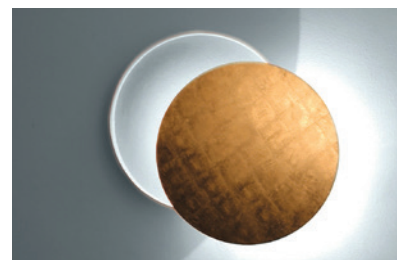
Material: Aluminium/Glas

LED RGBW, **Farbe:** alu matt; IP44

VitaLED 2.0 Spot encastré

matière: aluminium/verre

LED RGBW, **couleur:** alu mat; IP44



BETALUMEN
IDEEEN WERDEN LEUCHTEN!

Wandleuchte

Material: Metall pulverbeschichtet, **Farbe:** weiß
2 Halopin 33W Energy Saver, G9, IP20/I

Luminaire murale

matière: tôle d'acier, **couleur:** blanc

2 Halopin 33W Energy Saver, G9, IP20/I

WELLNESSLEUCHTEN | LUMINAIRE WELLNESS

WELLNESS



BRUMBERG®
Licht seit Generationen



Hunter

CALL TO ACTION



Pipes tube

PURE IMPACT



Kalis

ABSOLUTELY UNIVERSAL



www.intra-lighting.com

 intra lighting

SHOPBELEUCHTUNG | ÉCLAIRAGE MAGASIN

SHOP





* Intra lighting

3 Phasen Stromschienenstrahler

Material: Aluminium,

Farbe: schwarz, weiß, silber

Lichtquelle: LED CRI 85, CRI 95

Projecteur pour rail triphasé

matière: aluminium

couleur: noir, blanc, argenté

source lumineuse: LED CRI 85, CRI 95



5
YEARS
WARRANTY

HOFFMEISTER

LED Richtstrahler SAM

Material: Aluminium, **Farbe:** silber,

Lichtquelle: LED 3000lm, 3000K, 43W, CRI 95, 355° drehbar, 0-35° schwenkbar

LED spot SAM

matière: aluminium, **couleur:** argenté,

source lumineuse: LED 3000lm, 3000K, 43W, CRI 95, orientable 355°, réglable 0-35°



LED Einbaustrahler MIDPOINT-K

Material: Aluminium

Farbe: weiß, schwarz, silber

Lichtquelle: LED 13-41W, CRI 80, CRI 97 355° drehbar, 66° ausschwenkbar

Projecteur LED encastré

matière: aluminium laqué

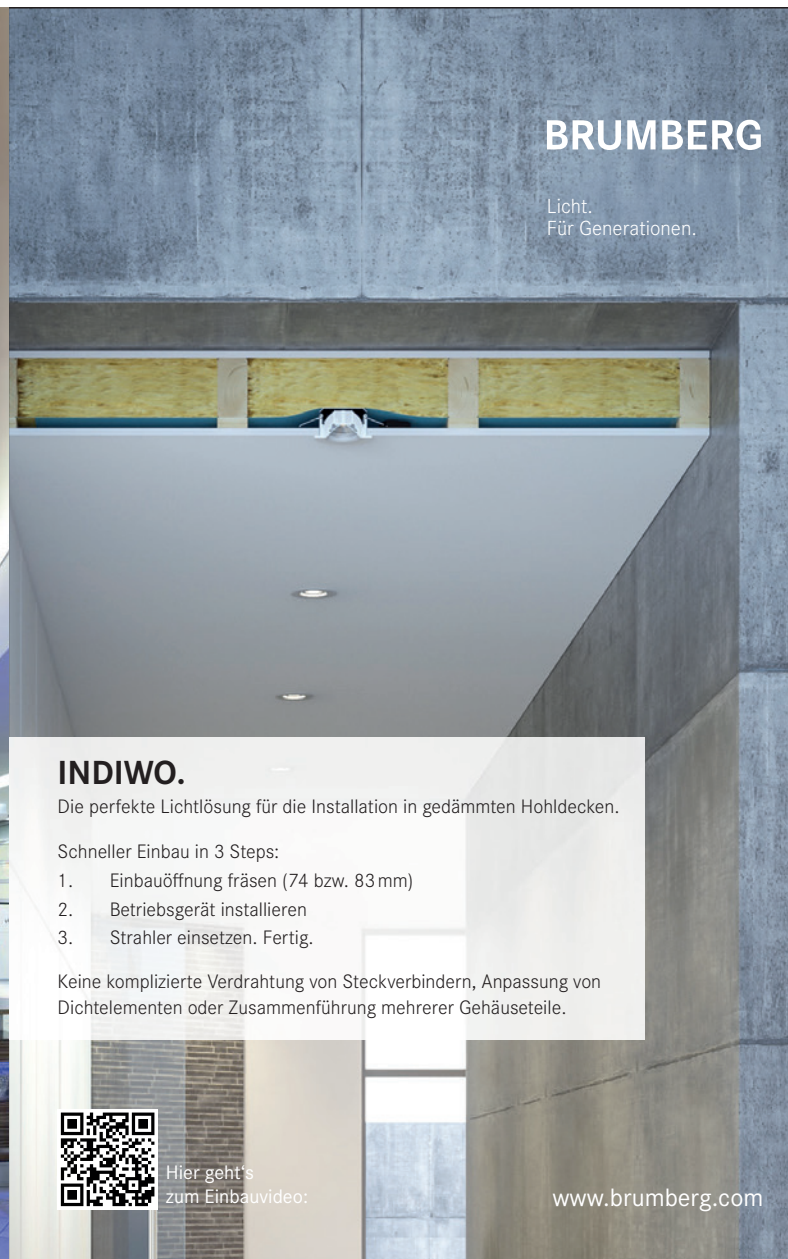
couleur: blanc, gris, noir

source lumineuse: LED 13-41W, CRI 80, CRI 97 orientable 355°, pivotante sur 66°



BRUMBERG

Licht.
Für Generationen.



INDIWO.

Die perfekte Lichtlösung für die Installation in gedämmten Hohldecken.

Schneller Einbau in 3 Steps:

1. Einbauöffnung fräsen (74 bzw. 83 mm)
2. Betriebsgerät installieren
3. Strahler einsetzen. Fertig.

Keine komplizierte Verdrahtung von Steckverbindern, Anpassung von Dichtelementen oder Zusammenführung mehrerer Gehäuseteile.



Hier geht's
zum Einbauvideo:

www.brumberg.com

BRUMBERG®
Licht für Generationen

BIKE SHOP



5
YEARS
WARRANTY

HOFFMEISTER

LED Strahler LO.NELY 3

Material: Aluminium, **Farbe:** schwarz, weiß, silber
Lichtquelle: mit LED 2400lm,
4000K, 28W, CRI >80, mit 3-Phasen-
Universaladapter, 360° drehbar, 90° schwenkbar

LED spot LO.NELY 3

matière: aluminium, **couleur:** noir, blanc, argent
source lumineuse: avec LED 2400lm,
4000K, 28W, CRI >80, avec adaptateur universel
3-phases, orientable 360°, réglable 90°



5
YEARS
WARRANTY

HOFFMEISTER

LED Deckeneinbauleuchte COMPLX.150

Material: Aluminium, **Farbe:** weiß,
Lichtquelle: mit LED 2400lm,
4000K, 28W, CRI >80, 360° drehbar, fixierbar

LED spot encastré COMPLX.150

matière: aluminium, **couleur:** blanc,
source lumineuse: avec LED 2400lm,
4000K, 28W, CRI >80, orientable 360°, arretable



5
YEARS
WARRANTY

HOFFMEISTER

Fluter MOBILE direkt/indirekt

Material: Aluminium, **Farbe:** silber,
Lichtquelle: 2T1654W
Befestigung für 3-Phasen Stromschiene

Projecteur MOBILE direct/indirect

matière: aluminium, **couleur:** argenté
source lumineuse: 2T1654W
Fixation sur rail 3-phases

PENDELLEUCHTEN | LUMINAIRES À SUSPENSION

RESTAURANT



serien
.lighting



serien
.lighting

Hängeleuchte TWIN

Material: Aluminium

Farbe: glanzverchromt oder schwarz

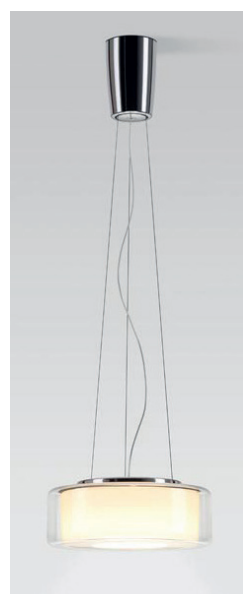
Leuchtmittel: LED 2 x 12W,
2100lm-2700K, 2200lm-3000K

Luminaire à suspension TWIN

matière: aluminium

couleur: chrome brillant ou noir

source lumineuse: LED 2 x 12W,
2100lm-2700K, 2200lm-3000K



serien
.lighting

Hängeleuchte CURLING M

Material: Aluminium

Farbe: Glas klar oder opal

Lichtquelle: LED 13W, 1400lm, 2700K
oder Halogenlampe

Luminaire à suspension CURLING M

matière: aluminium

couleur: verre clair ou opal

source lumineuse: LED 13W, 1400lm,
2700K ou lampe halogène



BETALUMEN
IDEEEN WERDEN LEUCHTEN

Deckenleuchte oder Pendelleuchte TELA DISCUS 500-185

Material: Acryl, Metall pulverbeschichtet, weiß feinstruktur

Lichtquelle: T16-R 40W, 2Gx13, EVG; IP20

Optionen: lieferbar in verschiedenen Durchmessern, Farben, Schirmen, Abmessungen

Luminaire apparent ou suspension TELA DISCUS 500-185

matière: acryl, acier, blanc

source lumineuse: T16-R 40W, 2Gx13, EVG, IP 20

détails: livrable dans différents diamètres, couleurs, dimensions



Lightnet

Pendelleuchte AMORPHICON

Material: Acrylglas, Aluminium

Farbe: weiß oder silber

Lichtquelle: LED 3000K oder 4000K

Luminaire à suspension AMORPHICON

matière: verre acryl, aluminium

couleur: blanc ou argenté

source lumineuse: LED 3000K oder 4000K

SONDERLEUCHTEN | LUMINAIRES SPÉCIFIQUES

CORRIDOR



Lightnet

RETROFIT | RETROFIT



LED-Classic

Geringer Stromverbrauch, perfekter Ersatz für Standardglühlampen (60W), kein Quecksilber, keine UV-Strahlung, sofort 100% Helligkeit.

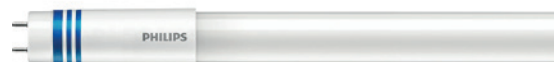
Fassung: E27, dimmbar, 25W-100W



LED-Classic

Faible consommation d'énergie. Remplace parfaitement les ampoules standards (60W), pas de mercure, aucun rayonnement UV. Immédiatement 100% de luminosité.

Douille: E27, dimmable, 25W-100W



Master LEDtube Universal

- professioneller Ersatz für Leuchtstofflampen im T8- und T5 Bereich
- Temperaturbereich von -20 bis + 40°
- drehbarer Sockel und leichte Umrüstung erleichtern den Wechsel von Leuchtstofflampen zur LED Tube DT-T8/DT-T5
- Energieeinsparung bis zu 50%, 3xmal längere Lebensdauer

Master LEDtube Universal

- Retrofit professionnelle pour le changement des lampes T8v et T5
- températures de -20 jusqu'à +40°
- un culot turnable et une utilisation facile permettent un chargement rapide du tube DT-T8/DT-T5
- économie d'énergie jusqu'à 50%, longue durée de vie



LED Konverter

Vorschaltgerät EVG

Vorschaltgerät HIT

Vorschaltgerät HIT-IP67

Driver LED-Konverter (IP67/Dimmbar/Multi)



LED Convertisseur

Ballast Fluo

Ballast HID

Ballast HID-IP67

Driver LED (IP67/dimmable/multi)



LED GU10 Dimmbar (weiß oder silber)

GU10 DIM 7,5 W - 560 lm 2700 K

GU10 DIM 7,5 W - 560 lm 3000 K

GU10 DIM 7,5 W - 600 lm 4000 K

LED GU10 dimmable (blanc ou argenté)

GU10 DIM 7,5 W - 560 lm 2700 K

GU10 DIM 7,5 W - 560 lm 3000 K

GU10 DIM 7,5 W - 600 lm 4000 K



DINING ROOM



kreon



kreon

Einbauleuchte DOLMA

Material: Stahlblech verzinkt

Farbe: grau

Lichtquelle: LED 8,4W, 2700K, 720ml

Luminaire encastré DOLMA

matière: tôle d'acier, galvanisé

couleur: gris

source lumineuse: LED 8,4W, 2700K, 720ml



kreon

Aufbauleuchte PROLOGE

Material: Stahlblech

Farbe: schwarz

Leuchtmittel: 2x QR-LP111, G53

Applique murale PROLOGE

matière: tôle d'acier

couleur: noir

source lumineuse: 2x QR-LP111, G53



kreon

Deckenleuchte NUIT

Material: Aluminium

Farbe: schwarz

Lichtquelle: LED, 4000K/3000K

Luminaire pour plafond NUIT

matière: aluminium

couleur: noir

source lumineuse: LED, 4000K/3000K

CHURCH



BETALUMEN
IDEEEN WERDEN LEUCHTEN



BETALUMEN

Pendelleuchte CUBE 118

Material: Acryl glatt-glänzend opalweiss;

Lichtquelle: GX24q-2, TC-T/E 18W, EVG, IP20/I, oder LED

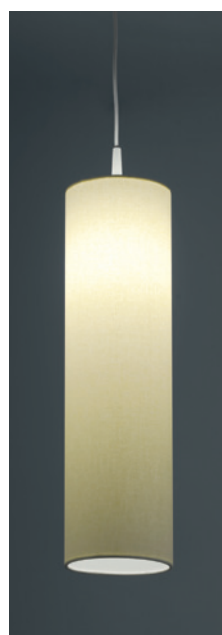
Details: Lichteinsätze mit LED (weiss, RGB, RGB+W), Einsatz eines Farbfilters mit Farbe nach Wahl, Baldachingestaltung nach Wahl

Luminaire à suspension CUBE 118

matière: acryl brillant opal

source lumineuse: GX24q-2, TC-T/E 18W, EVG, IP20/I, ou LED

détails: aussi en variante LED RGB (RGB+W), différents choix de baldachin



BETALUMEN

Hängeleuchte Tela Rondo

Schutzgrad: IP20/II, **Farbe:** weiß

Blendschutz: Schirm Chintz beige/ creme TC-D/E, max. 18W

Luminaire à suspension Tela Rondo

degré de protection: IP20/II, **couleur:** blanc

protection reflet: couvert Chintz beige/ crème TC-D/E, max. 18W



THORN

Pendelleuchte ARENA SYMPHONY LED

Material: Aluminium

Farbe: weiß

Lichtquelle: LED

Luminaire à suspension ARENA SYMPHONY LED

matière: aluminium

couleur: blanc

source lumineuse: LED



Pendelleuchte RINGO STAR ACOUSTIC (Schallabsorber)

Material: Aluminium

Farbe: weiß oder grau

Lichtquelle: LED, 3000K oder 4000K Ra>80

Luminaire à suspension RINGO STAR ACOUSTIC (absorbants acoustiques)

matière: aluminium

couleur: blanc ou gris

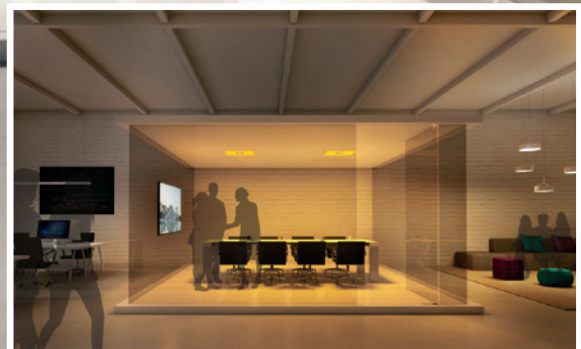
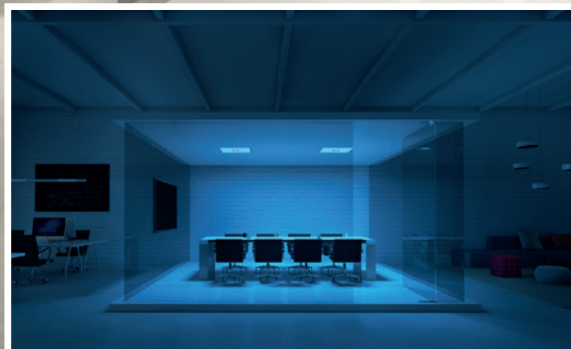
source lumineuse: LED, 3000K ou 4000K Ra>80


SCHULBELEUCHTUNG | ÉCLAIRAGE SALLE DE CLASSE

SCHOOL



CONFERENCE ROOM



 intra lighting



 intra lighting

Dekorative Einbauleuchte ERGETIC LED

Material: Stahlblech

Farbe: weiß

Lichtquelle: High flux LED Module, 3000K oder 4000K, CRI 85

Luminaire encastré décoratif ERGETIC LED

matière: tôle d'acier

couleur: blanc

source lumineuse: High flux LED Module, 3000K ou 4000K, CRI 85



Wand-Lichtlinie MATRIC-W4

Material: Aluminium

Farbe: weiß

Lichtquelle: LED 3000K oder 4000K

Luminaire murale MATRIC-W4

matière: aluminium

couleur: blanc

source lumineuse: LED 3000K ou 4000K

PENDELLEUCHTEN BÜRO | LUMINAIRES SUSPENSION DE BUREAU

OFFICE



Foto: Zoëy Braun



selux

Pendelleuchte XEA

Material: Aluminium, Glas

Farbe: weiß

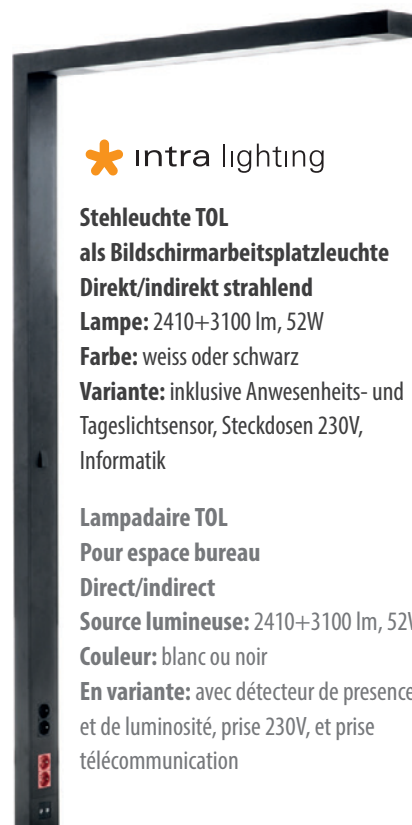
Lichtquelle: LED 4700 lm, 4000K, CRI > 80

Luminaire à suspension XEA

matière: aluminium, verre

couleur: blanc

source lumineuse: LED 4700 lm, 4000K, CRI > 80



intra lighting

Stehleuchte TOL

als Bildschirmarbeitsplatzleuchte

Direkt/indirekt strahlend

Lampe: 2410+3100 lm, 52W

Farbe: weiss oder schwarz

Variante: inklusive Anwesenheits- und Tageslichtsensor, Steckdosen 230V, Informatik

Lampadaire TOL

Pour espace bureau

Direct/indirect

Source lumineuse: 2410+3100 lm, 52W

Couleur: blanc ou noir

En variante: avec détecteur de présence et de luminosité, prise 230V, et prise télécommunication

intra lighting

LED LEUCHTEN | LUMINAIRES À LED

HOSPITAL



* intra lighting

Downlight NITOR LED RV-FH

Material: Polycarbonat und Aluminium

Farbe: weiß, schwarz oder silber

Lampe: LED in verschiedenen Wattagen, 3000K oder 4000K

Details: mit unterschiedlichen Optiken lieferbar, IP 44

Downlight NITOR LED RV-FH

matière: polycarbonat et aluminium

couleur: blanc, noir ou argenté

lampe: LED dans différentes puissances, 3000K ou 4000K

détails: livrable avec différentes optiques, IP 44

monos

light in balance

BEN Reinraumleuchte IP54

Material: Stahlblech, Schutzglas

Details: LED 63 W

wahlweise 4000K oder 3000 K

BEN Luminaire pour salle blanche IP54

matière: tôle d'acier, verre de protection

détails: LED 63 W

4000K ou 3000 K

DREI-PHASEN-SCHIENENBELEUCHTUNG | ÉCLAIRAGE TRIPHASÉ

MUSEUM



HOFFMEISTER



**5
YEARS
WARRANTY**

HOFFMEISTER

LED Strahler GIN.O 2

mit 3-Phasen-Universaladapter, 1000lm, 14W,
360° drehbar, 90° schwenkbar

LED spot

adaptateur universel 3 phases, 1000lm, 14 W
orientable 360°, réglable 90°



**5
YEARS
WARRANTY**

HOFFMEISTER

LED Fluter POWERWASH 2.0

mit 3-Phasen-Universaladapter, 3900lm, 34W,
vertikal +/- 120°

LED projecteur

adaptateur universel 3 phases, 3900lm, 34W,
verticale +/- 120° réglable



**5
YEARS
WARRANTY**

HOFFMEISTER

LED Konturenstrahler GIN.O 2

mit 3-Phasen-Universaladapter, 2400lm, 28W,
360° drehbar, 90° schwenkbar

LED projecteurs de découpe

adaptateur universel 3 phases, 2400lm, 28 W
orientable 360°, réglable 90°



airfal
INTERNATIONAL



airfal
INTERNATIONAL

Rohrleuchte TR3

in T8/T5 oder LED, IP 67, IK 07, PC+ABS

Tubulaire TR3

en T8/T5 ou LED, IP 67, IK 07, PC+ABS



airfal
INTERNATIONAL

Rohrleuchte Resist

in T8/T5 oder LED, IP 68, IK 10, PC+Zamak

Tubulaire Resist

en T8/T5 ou LED, IP 68, IK 10, PC+Zamak



airfal
INTERNATIONAL

Rohrleuchte Secure

Atex Zone 2+22, in T8/T5 oder LED, IP 68, IK 10, PC+HBS

Tubulaire Secure

Atex Zone 2+22, en T8/T5 ou LED, IP 68, IK 10, PC+HBS

SIGNALLEUCHTEN I LUMINAIRES DE SIGNALISATION

SECURITY



 **WERMA**
SIGNALTECHNIK

 **WERMA**
SIGNALTECHNIK

LED-Signalsäule

Material: hochwertiges Edelstahl-Gehäuse
Farbe: grün/gelb/rot, **Details:** Eindeutige Signalisierung auch bei starkem Lichteinfall durch klare Kalotten, LED-Dauerlicht mit einer Lebensdauer von bis zu 50.000 h.

Colonne de signalisation LED

matière: boîtier en acier inoxydable de haute qualité

couleur: vert/jaune/rouge

détails: Signalisation précise même en pleine lumière avec calottes claires, lumière LED avec une durée de vie jusqu'à 50.000 h.



Gessler 

DISPLAY VISION

Erkennungsweite: 31m

Gehäusematerial: Stahlblech

Leuchtmittel: LED

DISPLAY VISION

distance d'identification: 31m

matière du boîtier: tôle d'acier

source lumineuse: LED

SICHERHEITSBELEUCHTUNG I LUMINAIRE DE SECURITÉ EMERGENCY



Gessler 

WAREHOUSE



Quelle: Thinkstock by Getty-Images



SCHMIDT STRAHL  **RADEMACHER**

Industrie-Reflektorleuchte, klein

Material: Leuchtenoberteil aus verzinktem Stahlblech

Lackierung: innen und außen pulverbeschichtet; HIE/HSE, E40, 400W

Einsatzbereiche: ortsfeste Beleuchtung von Industrie-, Lager-, Fertigungs und Mehrzweckhallen, sowie hohen Gewerberäumen, Gießereien, Hütten- und Walzwerken.

Luminaire à réflecteur industriel, petit

matière: couvercle en tôle d'acier zingué, **laque:** revêtement par poudre intérieur et extérieur; HIE/HSE, E40, 400W

secteur d'application: Luminaire fixe pour hall industriel, site de production et salles polyvalentes, ainsi qu'espaces commerciaux, fonderies et usines de laminages.



THORN
LIGHTING PEOPLE

LED Hallenleuchte

Galilei PLH-7500-60K

Material: Aluminiumdruckguss (RAL 9006)

Farbe: alu

Leuchtmittel: LED

Einsatzbereiche: Hallen

Luminaire à réflecteur industriel

Galilei PLH-7500-60K

matière: aluminium, -40° à +50°

couleur: alu

secteurs d'application: Luminaire fixe pour hall industriel, site de production et salles polyvalentes, ainsi que dans des espaces commerciaux, fonderies et usines de laminages, hall stockage du frais



Kranleuchte LED

Material: Aluminium, **Lackierung:** innen und außen pulverbeschichtet; **LED, 5x 41W**

Einsatzbereiche: Ortsfeste Beleuchtung von Kranbahnen, Baukranen, Industriekranen, Portalkranen, Hafenmobilkranen, Fachwerkportalkranen, Hafenschienenkranen sowie schwingungsgefährdeten Konstruktionen in staub- und schmutzhaltiger Atmosphäre.

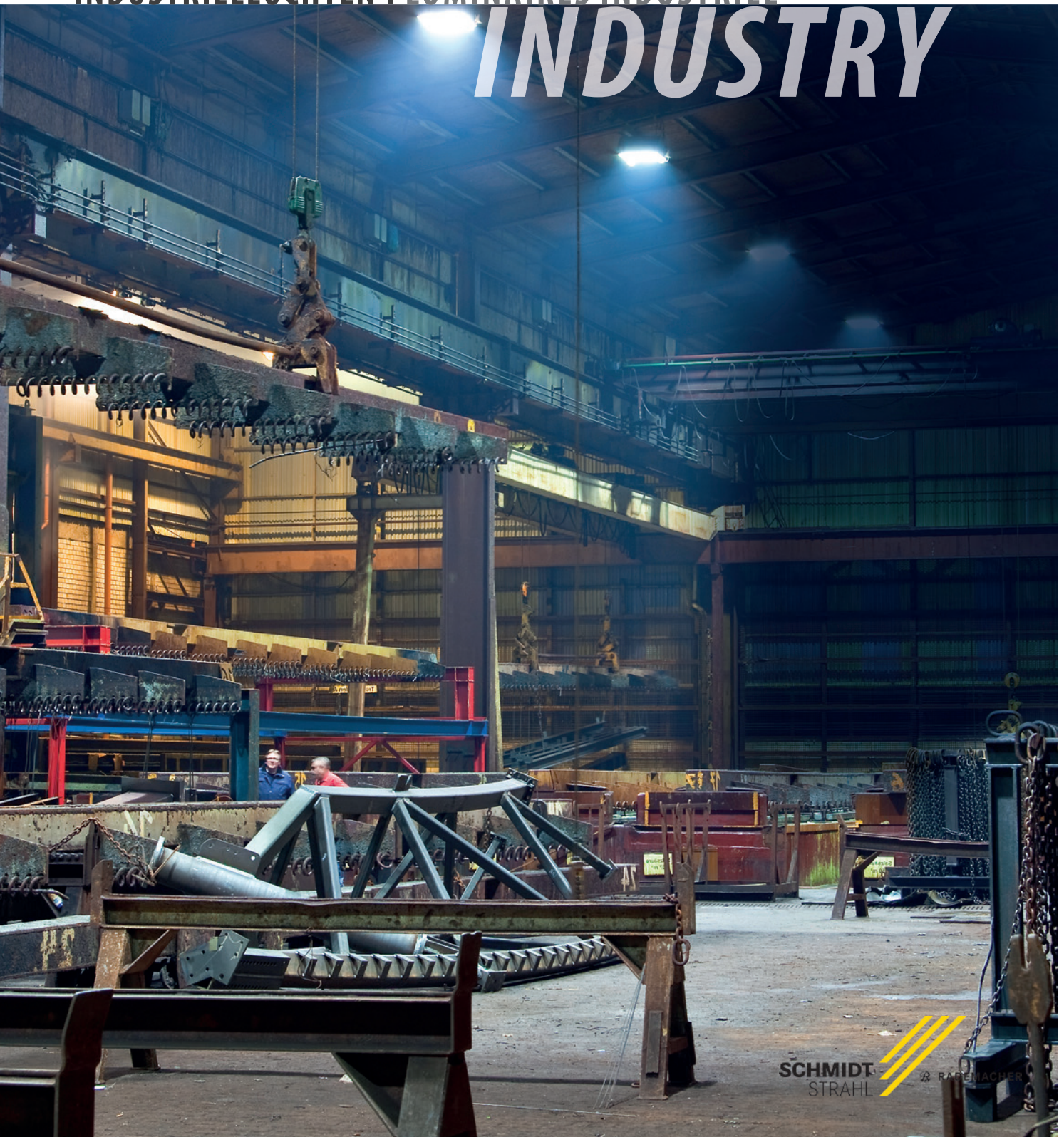
Luminaire pour grue LED

matière: aluminium, **laquage:** intérieur et extérieur revêtu en poudre; **LED, 5x 41W**

secteurs d'application: Luminaire fixe pour voies de grues, grues secteur bâtiment (industrie, portique, installations portuaires etc.) ainsi que des constructions sensibles aux vibrations dans une atmosphère poussiéreuse et sale.

INDUSTRIELEUCHTEN | LUMINAIRES INDUSTRIEL

INDUSTRY



OUTDOOR



LOMBARDO

Wand-/Deckenleuchte AREO PLUS 280

Material: Aluminium, Polycarbonat

Farbe: grau

Lichtquelle: 72 LED 10,2 W, 780lm

Luminaire applier plafonnier AREO PLUS 280

matière: aluminium, polycarbonate

couleur: gris

source lumineuse: 72 LED 10,2 W, 780lm



BRUMBERG®

Licht seit Generationen

LED-Bodeneinbauleuchte

Material: Edelstahl, Kunststoff, **Farbe:** edelstahl

Lichtquelle: 1x Hochleistungs-LED; 4W

Spot de sol encastré LED

matière: acier, plastique, **couleur:** acier

source lumineuse: 1x LED de haute

performance; 4W



**5
YEARS
WARRANTY**

HOFFMEISTER

Wandleuchte INFINITY

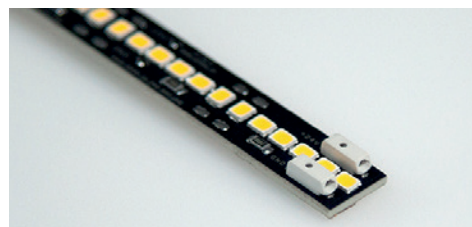
Material: Aluminium, Glas klar

Farbe: silber, **Lichtquelle:** HIT 400W

Luminaire applique INFINITY

matière: aluminium, verre, **couleur:** argenté

source lumineuse: HIT 400W



ATEA

Architectural Lighting

Lichtfarbe: wählbar 2700K, 3000K, 3500K, 4000K, 5000K, 5700K, 6500K

Verwendbar bei Tempertaturen : -10°C/+40°C

Couleur de lumière au choix: 2700K, 3000K, 4000K

Utilisable à des températures entre -10 °C et +40°C



LOMBARDO



QUID 110

Material: Aluminiumguss, Polycarbonat

Farbe: verschiedene Auswahlmöglichkeiten

Lichtquelle: 1LED 10W, 1215lm, IP66, IK08

QUID110

matière: fonte d'aluminium, polycarbonate

couleur: différentes couleur au choix

source lumineuse: 1LED 10W, 1215lm, IP66, IK08



Wandleuchte TENDO 44

Lichtquelle: 1x TC-SEL, 5/7/8/11W, 2G7

Material: Aluminium

Farbe: graphit

Luminaire murale TENDO 44

source lumineuse: 1x TC-SEL, 5/7/8/11W, 2G7

matière: aluminium

couleur: graphite



2-fach LED-Strahler für Wandmontage

mit je **8W** (entspricht ca. 2x 100W Halogenstrahler)
für Wandmontage, Innen- oder Außenmontage (IP44)

Spot LED double pour montage murale

chacune avec **8W** (correspond à 2x spot halogène
100W) pour montage mural intérieur et extérieur (IP44)



Außenstandleuchte SQUARE POLE 60

Material: aluminium

Lichtquelle: TC-TSE, IP44, max. 20 W

Lampadaire extérieur SQUARE POLE 60

matière: aluminium

source lumineuse: TC-TSE, IP44, max. 20 W



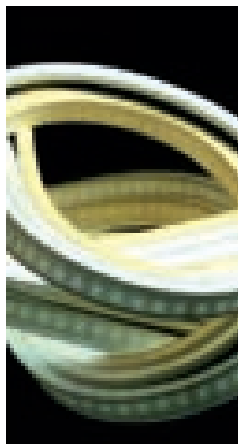
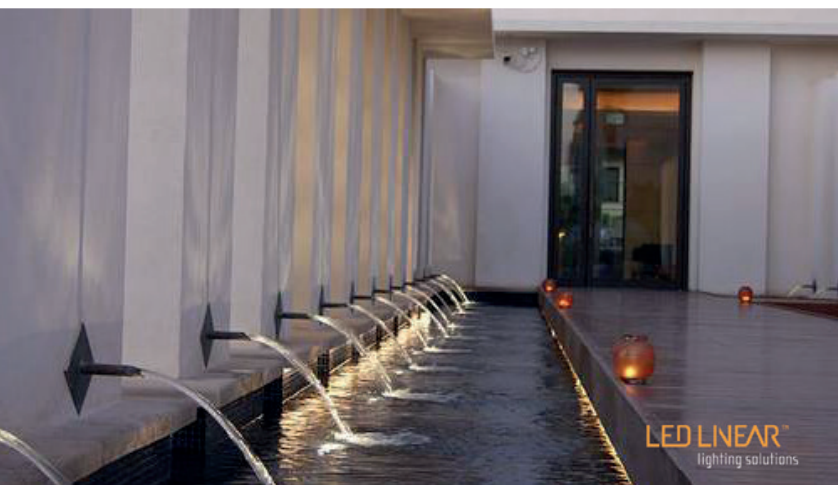
Lichtintelligenz und Energieeffizienz
in perfekter Harmonie



theRonda DALI-Präsenzmelder verbinden die Intelligenz des DALI-Bussystems mit der Premiumqualität von ThebenHTS auf besonders effiziente Art und Weise. Sie lassen sich an gängige Taster anschließen. Die Kanalbelegung der Taster ist jederzeit flexibel anpassbar. Mit einer einzigen DALI-Leitung können Sie bis zu drei Lichtgruppen ansteuern. Und mit dem theRonda P360-330 DALI wird die Adressierung der DALI-Leuchten zum Kinderspiel – einfach per Taster.



POOL



LED LINEAR™ lighting solutions

VarioLED™ Flex VENUS SV IP67

24 V, opal vergossene flexible LED Lichtlinie in IP67
Einfache Installation und hohe Beständigkeit
in rauen klimatischen Bedingungen. Salzwasser-, UV-, chlor- und lösungsmittelbeständig.

VarioLED™ Flex VENUS SV IP67

24 V, bandeau opalin résiné IP67
Montage facile et une haute résistance dans les
environnements très rude. Résistant à l'eau de
mer, UV, chlore et souvent.



•colorgetix•

Der Colorgetix Faru RGBW LED-Streifen hat eine Kapazität von 14,4 W pro Meter und 60 type SMD5050 LEDs pro Meter. (IP68) Der Streifen ist komplett verschlossen, wasserdicht und bleibt unter bestimmten Umständen auch unter Wasser funktionstüchtig.

La bande lumineuse LED Colorgetix Faru RGBW a une capacité de 14,4W par mètre et comporte 60 ampoules du type SMD5050 par mètre (IP68). La bande est complètement certaines, circonstances elle reste fonctionnelle sous l'eau.

MUNICIPAL LIGHTING



Foto: Xavier Boymond

selux



selux

Leuchtenkopf OLIVIO MEDIO

Material: Aluminium-Druckguss, Aluminium, Edelstahl

Farbe: graphit

Lichtquelle: LED 28W, IK07, IP67, Leuchtenkopf rotationssymmetrisch, mittelbreitstrahlend 50° (+/- 25°)

Point lumineux OLIVIO MEDIO

matière: fonte d'aluminium, aluminium, acier inoxydable

couleur: graphite

source lumineuse: LED 28W, IK07, IP67, éclairage symétrique faisceau 50°(+/-25°)



HOFFMEISTER

ICONIC Mastaufsatzleuchte

mit standardisierte Zhaga konforme LED Modulen, bidirektionale Lichtverteilung, Elektroblickwerkzeuglos austauschbar, Zylinderglas aus UV-stabilisiertem, klarem, vandalismusresistenterem Polycarbonat, über Bajonett zum Lampenwechsel absenkbar
IP65, Schutzklasse II, LED 2x 2500lm, 4000K

ICONIC Luminaire sur mât

modules LED conformes au standards zhaga, distribution lumière bidirectionnelle, bloc électrique échangeable sans outils, le verre de cylindre en polycarbonate a été stabilisé en UV et est résistant au vandalisme, abaissable pour le remplacement de l'ampoule
IP65, Protection II, LED 2x 2500lm, 4000K



zertifiziert von der Deutschen Bahn!
certifiée par la Deutschen Bahn!

Steildachleuchte

Material: verzinktes Stahlblech, **Lackierung:** innen und außen pulverbeschichtet; **T8, 58W**

Einsatzbereiche: Ortsfeste Beleuchtung von Industrie-, Gewerbe- und Handwerksbetrieben mit staub- und schmutzhaltiger Atmosphäre.

Luminaire pour toit en pente

matière: tôle en acier zingué, **laquage:** intérieur et extérieur revêtu en poudre; **T8, 58W**

secteur d'application: luminaire fixe pour les entreprises, les industries et les commerces avec une atmosphère poussiéreuse et sale.

STEILDACHLEUCHTEN | LUMINAIRE POUR TOIT EN PENTE



PARKING



HOFFMEISTER



SCHMIDT
STRAHL



LED Flutlichtleuchte

Material: Aluminium Druckguss

Lackierung: innen und außen, witterungsbeständig, schiefergrau

Einsatzbereiche: ortsfeste Beleuchtung von Parkplätzen, Lagerflächen, im Industriebereich, Baustellen und Hafenanlagen sowie Gebäude- und Objektanstrahlungen

Projecteur LED

matière: fonte en aluminium

laquage: intérieur et extérieur laqué gris-tuile

secteurs d'application: parking, entrepôt, industrie, chantier, port, illumination bâtiment



HOFFMEISTER

**5
YEARS
WARRANTY**

Pollerleuchte - Wegeleuchte MP 260 zweiseitig

Leuchte erzeugt einen homogenen "Lichtteppich" asymmetrische Lichtverteilung, zweiseitiger Lichtaustritt, **Schutzart:** IP65

Borne – Luminaire pour balisage MP 260 sortie sur deux côtés

Luminaire avec un faisceau très homogène "comme un tapis lumineux", faisceau asymétrique, éclairage sur les deux côtés, **degré de protection:** IP65

TUNNEL



Foto: Xavier Boymond

selux

selux

Anbauleuchte SURVIVOR PLUS

Material: Aluminium, Abdeckung aus ESG

Farbe: opal

Lichtquelle: LED 41W, 4000K, 4100 lm, CRI>80, IK08, IP65

Luminaire apparent SURVIVOR PLUS

matière: aluminium, couverture en ESG

couleur: opal

source lumineuse: LED 41W, , 4000K, 4100 lm, CRI>80, IK08, IP65



TREPPENEINGANGSLEUCHTEN | ÉCLAIRAGE D'ENCALIER ET D'ENTRÉE

UNDERGROUND



selux

Foto: courtesy of LAURENCE AGER,
Balfour Beatty Construction Services UK



selux

Anbauleuchte M200x70

Material: Aluminium, Abdeckung aus ESG

Farbe: opal

Lichtquelle: LED 41W, , 4000K, 4100 lm, CRI>80, IK08, IP65

Luminaire apparent M200x70

matière: aluminium, couverture en ESG

couleur: opal

source lumineuse: LED 41W, , 4000K, 4100 lm, CRI>80, IK08, IP65



Gira E2

**Acier inoxydable.
À fleur de mur.**

De nouveaux cadres et modules en acier inoxydable de haute qualité complètent la gamme d'interrupteurs à succès Gira E2, et offrent de nouvelles possibilités d'aménagement. Les concepteurs peuvent doter les bâtiments d'un design homogène et en même temps différencier les zones selon leur importance. Grâce à son esthétique particulièrement raffinée, la gamme Gira E2 en acier inoxydable est prédestinée aux aménagements sophistiqués, aussi bien dans le domaine privé que dans le secteur commercial.

Les cadres pour le montage plat surpassent le mur de 3 mm seulement et s'intègrent ainsi très élégamment à l'architecture. Une option d'aménagement supplémentaire s'offre ainsi à vous.

De nombreuses fonctions du System 55 Gira répondent à toutes les exigences d'une installation électrique moderne et durable.

Plus d'informations sur :
www.gira.com/lu



marco zenner
MATERIEL ELECTRIQUE & INFORMATIQUE
ECLAIRAGE ARCHITECTURAL & TECHNIQUE

marco zenner s.à.r.l.
Zone Industrielle Zare Est
4385 Ehlerange
Luxembourg

Tel +352 44 15 44-1
Fax +352 45 57 73
contact@zenner.lu
www.zenner.lu
www.smarthouse.lu

UNSERE PARTNER I NOS PARTENAIRES



WIR BERATEN SIE GERNE I NOUS VOUS CONSEILLONS AVEC PLAISIR



Phone: 44 15 44-1 | **Fax:** 45 57 73

E-mail: contact@zenner.lu

Internet: www.zenner.lu

www.smarthouse.lu

marco zenner s.à r.l.

Z.I. Zare Est

L-4385 Ehlerange

G.-D. de Luxembourg

Ausgabe 2018

AUDIO-VIDEO TECHNIK
SYSTÈMES AUDIO-VIDÉO



BELEUCHTUNGSTECHNIK
ÉCLAIRAGE



ELEKTROINSTALLATIONSTECHNIK
SYSTÈMES ÉLECTRIQUES



GEBÄUDESYSTEMTECHNIK
SYSTÈMES DOMOTIQUES



NETZWERKTECHNIK
RÉSEAUX INFORMATIQUES



SICHERHEITSTECHNIK
SYSTÈMES DE SÉCURITÉ



marco zenner

MATÉRIEL ÉLECTRIQUE & INFORMATIQUE
ÉCLAIRAGE ARCHITECTURAL & TECHNIQUE

marco zenner s.à r.l.
2b, Z.I. Zare Est
L-4385 Ehlerange
G.-D. de Luxembourg

Tel: 44 15 44-1 | **Fax:** 45 57 73
E-mail: contact@zenner.lu
Internet: www.zenner.lu
www.smarthouse.lu