

AUDIO-VIDEO TECHNIK

BELEUCHTUNGSTECHNIK



marco zenner

MATERIEL ELECTRIQUE & INFORMATIQUE
ECLAIRAGE ARCHITECTURAL & TECHNIQUE

ELEKTROINSTALLATIONSTECHNIK

GEBÄUDESISTEMTECHNIK

NETZWERKTECHNIK

SICHERHEITSTECHNIK



Bild: Gira

light+building

2018

www.zenner.lu

UNSERE PARTNER



www.airfal.com

Halle 3.1 B79

Lichtlösungen mit hohen Anforderungen

Airfal entwickelt Lichtlösungen mit hoher technischer Spezifikation wie wasserdichte Leuchten für extreme Bedingungen, ATEX-Beleuchtung, technische Beleuchtung und Beleuchtung im Wohngebiet durch Verwendung der neuesten LED-Technologie. Airfal exportiert seine Produkte in über 40 Länder weltweit. Alle Leuchten werden in Spanien hergestellt. Alle Produkte erhalten die CE-Zertifizierung und halten die ISO 9001 Norm ein.

Airfal bietet neben einem breitem Spektrum von wasserdichten und explosionsgeschützten Leuchten auch Wohn-, Gewerbe und Industrieleuchten an.



www.arcluce.it

Halle 3.0 C50

Qualitätsprodukte passend zu den Marktanforderungen

Vom Entwurf bis zum Produktionsprozess wurde alles sorgfältig im Unternehmen kontrolliert, um das Hauptziel zu erreichen: Entwerfen gemäß hochtechnologischen Parametern und Design, um Qualitätsprodukte für die verschiedenen Kontexte und nach den aktuellen Modetendenzen ins Leben zu rufen. Mit ständigem Einsatz in der Forschung arbeitet das Unternehmen seit 1989 im Gleichschritt mit den Marktanforderungen und gemäß den gemeinschaftlichen Richtlinien an der Realisierung dieses Ziels.

Unsere Produktgruppen: Einzel- und Schienenleuchten, Hallenleuchten, Außenleuchten, Scheinwerfer, Fassadenleuchten, Arbeitsplatzleuchten, Leuchtensysteme



www.atea.fr

Halle 4.2 A26

Beleuchtung als Bestandteil der Architektur

Die Beleuchtung ist heute ein integraler Bestandteil der Architektur. Sie erlaubt es, strukturelle Linien neu zu gestalten und Räume neu zu definieren. In den letzten Jahren haben sich Lichtquellen und -geräte in Bezug auf Leistung und Wirtschaftlichkeit stark technologisch weiterentwickelt.

Auch neue Entwicklungsmöglichkeiten für Designer haben die Arbeitsmethoden und Produktionskapazitäten revolutioniert.

In ihrem Bestreben, die ästhetische Forschung mit der Technologie zu verschmelzen, integriert Atea diese neuen Werkzeuge Tag für Tag im Kontext der Beleuchtung.

**BACH
MANN**
www.bachmann.com

Halle 8.0 G70, H70

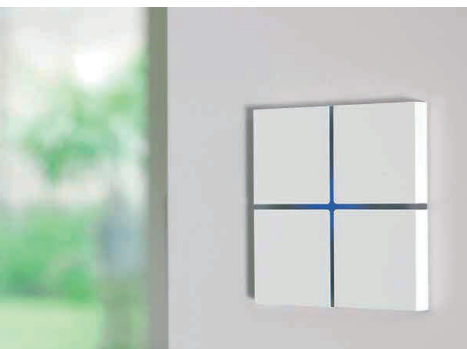


Beste Verbindungen für ein modernes Leben und Arbeiten

Bei der Entwicklung der standardisierten und kundenspezifischen Systeme und Produkte nutzt Bachmann alle Möglichkeiten, die professionelles Engineering und modernes Prozessmanagement heute bieten. Bachmann schafft Verbindungen damit Energie- und Datenströme exakt dort zur Verfügung stehen, wo sie gebraucht werden - im industriellen, gewerblichen und privaten Bereich, in Büro- und Schulungsräumen, auf Schreib- und Konferenztischen, in Rechenzentren und an Produktionslinien. Kurzum, Bachmann schafft beste Verbindungen für ein modernes Leben und Arbeiten.

basalte
www.basalte.be

Halle 11.1 C06



Einfachheit ist der ultimative Luxus

Der Name basalte steht für die beiden Kernwerte Einfachheit und qualitativ hochwertiges Material. Haustechnik sollte einfach sein. Durch Sie sollte das komplexe moderne Zuhause komfortabler gestaltet werden können. Haustechniksysteme werden häufig noch unter Berücksichtigung von technischen Aspekten entworfen, während man unserer Meinung nach die Beleuchtung auf intuitive Weise ein- und ausschalten können sollte. Basalte stellt hochwertige Schalter und exklusive KNX Tastsensoren her.


BKS
 Plug in High-Tech!

www.bks.ch

Halle 11.0 D07



Innovationen - für bahnbrechende Wege

Die BKS Kabel-Service AG wurde 1985 gegründet. 1989 stellte sie die erste universelle Verkabelung der Schweiz vor: das Datenkabel, welches Telefon und Daten integrierte. 1992 folgte mit NewLine das erste vollgeschirmte RJ45 System. NewLine 600 (heute MM-C3000pro), die Universalverkabelung für Highspeed-Netze, kam im Sommer 1996 auf den Markt. Die Leistungsreserven dieses Systems werden für die nächsten Jahre ausreichen. Motiviert durch diese Erfolge werden neue Innovationen entwickelt, erprobt und bahnbrechende Wege im Multimediabereich beschritten. Die BKS sieht sich als Entwickler, Handelspartner sowie Beratungsstelle für Architekten und Planer.

UNSERE PARTNER



www.bkte.pl

Halle 11.0 D07



Führend auf dem polnischen Markt

BKT Elektronik ist Hersteller und Anbieter von umfassenden ICT-Lösungen. Wir bieten Verkabelungssysteme für den Aufbau von Telekommunikationsinfrastrukturen und Lösungen für Projekte im Bereich Data Center. Wir bieten Lösungen im Bereich der Kupferdraht- und Glasfasertechnik, die die Grundlage für Subsysteme wie Datenübertragung, Zugangskontrolle, ITS, BMS, CCTV, Sprachübertragung und Automatisierung bilden. Wir beraten und entwerfen Produkte gemeinsam mit dem Kunden und wählen den besten Herstellungsprozess aus, um die Lösungen sowohl in Bezug auf die Benutzerfreundlichkeit als auch auf die Kosten zu optimieren.

BRUMBERG

www.brumberg.com

Halle 3.0 E51, F51



Qualität und Innovation

Brumberg hat als eines der ersten Unternehmen LED-Leuchten angeboten und zählt in diesem Bereich zu den führenden Anbietern. Auch im Bereich von Lichtspots gilt das Unternehmen als Marktführer und verfügt europaweit über die wohl breiteste Produktpalette von Spots in unterschiedlichen Designs. Die Firma Brumberg Leuchten bietet ihren Partnern stets präzise und flexible Lösungen an. Sie zeichnet sich durch eine optimale Serviceleistung aus und richtet sich stets nach den Wünschen ihrer Kunden. Innovation, Design, Service und Qualität werden bei Brumberg Leuchten großgeschrieben.

Doepke

www.doepke.de

Halle 8.0 C51



Die Experten in Differenzstromschutztechnik

„Das Bestreben, Mensch und Tier vor gefährlich hohen Berührungsspannungen zu schützen“ steht seit jeher bei uns im Vordergrund. Die Doepke Schaltgeräte GmbH gehört zu den ersten Herstellern von Fehlerstromschutzschaltern weltweit. So finden Sie in unserer Produktpalette nicht nur das weltweit größte Programm an Fehlerstromschutzschaltern, sondern auch ein breites Spektrum an Leitungsschutzschaltern und Differenzstromschutzeinrichtungen, FI/LS-Kombinationen, Reiheneinbaugeräten, Dämmungsschaltern sowie Systeme für die Gebäudeautomation.



www.eldat.de

Halle 8.0 B48



Modernste Funksteuerungen - Made in Germany

Mit seiner 37-jährigen Funk-Kompetenz entwickelt und fertigt die Firma ELDAT modernste Funksteuerungen für den weltweiten Einsatz - Made in Germany.

Entwickelt und gefertigt werden an hochmodernen Anlagen vor allem Funkprodukte für die Lichtsteuerung, Rollläden - und Jalousiesteuerungen, Zutritts- und Alarmsysteme, Steuerungen für Türen, Tore und Fenster.



www.elsner-elektronik.de

Halle 11.1 C26



Herstellung hochwertiger Komponenten

Ob KNX Gebäudeautomation, Raumklima-Steuerung, Funk-System oder Wettersensor – Elsner Elektronik ist spezialisiert auf die Herstellung hochwertiger Komponenten für die Automation von Gebäuden und für „Smart Homes“.

Beschattung, Lüftung, Heizung, Beleuchtung und weitere Technik im Gebäude wird mit den Elsner-Produkten optimal gesteuert. Das Portfolio reicht dabei vom Design-Schalterprogramm mit Touch-Display bis zur Spannungsversorgung und von der Funk-Markisensteuerung bis zur zentralen Gebäudesteuerung.

FRÄNKISCHE

www.fraenkische.com

Halle 8.0 F40, Halle 9.2 D18



Über 100 Jahre Erfahrung

FRÄNKISCHE ist ein international ausgerichtetes, wachstumsorientiertes Familienunternehmen. Über 100 Jahre Erfahrung sowie das Engagement unserer Mitarbeiter bilden das Fundament unseres Erfolgs. Wir sind führend in der Entwicklung, Herstellung und Vermarktung von Rohren, Schächten und Systemkomponenten aus Kunststoff und Metall für Lösungen im Hochbau, Tiefbau, Automotive und Industrie. Unsere Kunden schätzen unsere fachliche Kompetenz in der Kunststoffverarbeitung sowie unsere Fach- und Beratungsqualitäten und das großes Spektrum an Produkten.

UNSERE PARTNER



www.f-tronic.de

Halle 8.0 D11

Wir finden Elektroinstallations-technik einfach!

Warum das so ist? Weil wir sie einfacher machen. Und dabei die Effizienz nie aus den Augen verlieren. Als Massenhersteller, mit mehr als 100.000 Kunststoffspritzteilen pro Tag, wissen wir um die große Herausforderung, der wir uns damit stellen. Genau darin liegt für uns der Reiz.

In der Produktentwicklung sind wir deshalb stetig darauf bedacht, Erwartungen zu übertreffen. Ganz besonders unsere eigenen. Denn erst dann sind wir zu 100 % sicher, dass nicht irgendetwas entsteht, sondern etwas ohne Kompromisse.



www.gessler.de

Halle 8.0 C68

Sicherheitsleuchten & Notstromsysteme

Gessler ist Spezialist für die Kennzeichnung und Ausleuchtung von Rettungswegen. Neben Zentralbatterie- und Einzelbatteriesystemen entwickeln und produzieren wir innovative Leuchtenteknik für höchsten architektonischen Anspruch.

Ob Einkaufszentren, Kinos, Hochhäuser oder Schulen, Gessler liefert europaweit das Gesamtkonzept. Von der Entwicklung bis zur Produktion: Die gewissenhafte und zuverlässige Arbeitsweise unserer Mitarbeiter führt zur dauerhaften Zufriedenheit unserer Kunden.

GIRA



www.gira.de

Halle 11.1 A16, A32, B16, B32

Moderne Gebäudetechnik mit System

Der Name Gira steht für moderne Gebäudetechnik mit System, die das Wohnen komfortabler, sicherer und energieeffizienter macht. Dafür bietet Gira intelligente Funktionen und benutzerfreundliche Geräte für die einfache und bequeme Steuerung von Beleuchtung, Heizung und Jalousien sowie von Türkommunikations-, Multimedia- und Sicherheitssystemen.

Den richtigen Rahmen für die Integration der verschiedenen Lösungen bieten ausgezeichnete Schalterprogramme mit hohem Designanspruch.

:hager

www.hager.de

Halle 8.0 G90, H90



Neue Ideen im Dienst der Kunden

Die Marke Hager ist ein Komplettanbieter für Lösungen im Bereich der Elektroinstallationssysteme in Wohngebäuden sowie im Zweckbau und in der Industrie. Dazu gehören Energieverteilungs- und Zählerplatzsysteme, Leitungsführungssysteme, Schalterprogramme und Gebäudesteuerung wie zum Beispiel Rauch- und Bewegungsmelder. Die Entwicklung aller unserer Lösungen beruht immer auf den Bedürfnissen unserer Kunden, mit denen wir in einem ständigen Dialog stehen. Hierbei stehen einfache Installation und einfache Bedienung an oberster Stelle.



www.helestra-leuchten.de

Halle 1.1 F21



Ihr gutes Licht liegt uns am Herzen

Seit vielen Jahrzehnten stellen wir bei Dresden Leuchten her, die Häuser und Wohnungen in ganz Europa beleuchten. Der Beginn unseres Unternehmens geht auf die Firmen Heidenreich, Lehmann und Strangfeld zurück. Drei separate Unternehmen, die zu Zeiten der DDR zum "Radeberger Leuchtenbau" zusammengefasst wurden und gemeinsam ein starker Anbieter dekorativer Leuchten waren, der auch international erfolgreich seine Produkte vermarktete. Seit 1990 sind wir Helestra und tragen unsere Ursprünge (HEidenreich, LEhmann, STRangfeld) wieder im Namen.

HOFFMEISTER

www.hoffmeister.de

Halle 3.0 B91



Kommunale Beleuchtung

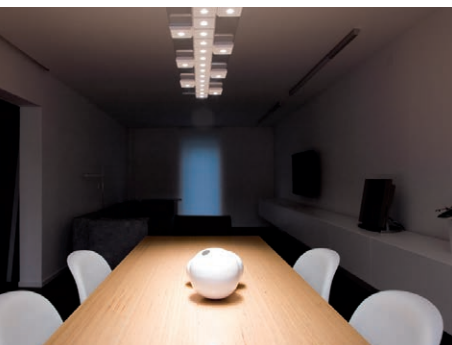
Hoffmeister ist einer der führenden Anbieter für ganzheitliche, visionäre Lichtlösungen im Bereich professioneller Straßen und Gebäudebeleuchtung. Durch ein breit aufgestelltes internationales Vertriebsnetzwerk ist Hoffmeister der ideale Partner für Architekten, Designer, Lichtplaner, Kommunen, Elektriker und Großhändler weltweit. Das Hoffmeister Produktspektrum umfasst Leuchten für den Innenraum genauso wie für vielfältige Aufgaben der Außenanwendung. Ein großer Schwerpunkt des Produktportfolios ist die LED-Technologie unter Verwendung von zukunftsweisenden Thermomanagementsystemen.

UNSERE PARTNER



www.intra-lighting.com

Halle 3.1 D20



In über vierzig Ländern auf vier Kontinenten der Welt

Der durchdachte Aufbau, die gute Gestaltung, die hohe Herstellungsqualität und die ausgezeichnete Lichtausbeute stehen für die Architekturbeleuchtung von Intralighting. Die gute Zusammenarbeit mit den Architekten, Lighting Designern und Projektanten schafft einen einzigartigen Mehrwert. Auf ihre Spitzenprodukte gewährt Intralighting eine 5-jährige Garantie und bringt diese mit originellen Werkzeugen auf den Markt, die alle Schritte vereinfachen. Die Produkte und Lichtlösungen von intra lighting sind in über vierzig Ländern auf vier Kontinenten der Welt präsent.



www.jeanmueller.de

Halle 11.0 B19



Qualität aus Tradition

Wir sind Partner der Elektrizitätsversorgungsunternehmen, der Industrie sowie der Schalt- und Steuerungsanlagenbau. Ausgereiftes Produktwissen, umfassende Sachkenntnis über die spezifischen Anforderungen und Anwendungen sowie die Erfahrung aus dem über hundert Jahre gewachsenen Unternehmen sind unser Maßstab für Qualität aus Tradition. Wir fertigen mit modernen Produktionsmethoden sicherungsbehafte Schaltgeräte, Niederspannungsschaltgeräte, Schaltgerätekombinationen, Stromverteilungskomponenten, elektrische Systemkomponenten, elektronische Überwachungs- und Energiemanagementsysteme.



www.kaiser-elektro.de

Halle 8.0 B70, Halle 9.2 D15



Fortschritt und Tradition

Die KAISER Gruppe ist ein Familienunternehmen in der dritten Generation und setzt seit jeher auf Fortschritt und Tradition. Als Innovationsführer im Bereich von Elektroinstallationsprodukten wollen wir für unsere Kunden mit starken Ideen und Lösungen der Branche stets einen Schritt voraus sein. Qualifizierte, erfahrene Mitarbeiterinnen und Mitarbeiter sind dabei der Garant für die hohe Qualität von KAISER. Unsere Partner im Fachhandwerk und -handel sowie in der Industrie können auf unsere Innovationskraft für die Märkte von heute und morgen vertrauen. Dies gilt auch für den kundennahen Service und die schnelle Lieferfähigkeit.

kreon

www.kreon.com

Halle 3.0 B61



Das Streben nach dem Objekt in seiner reinsten Form

Das Design der Kreon Leuchtenkollektion steht für eine Denkweise, die jede Beleuchtungslösung auf das Wesentliche reduziert. Licht und Lichtdesign stehen hierbei im Mittelpunkt. Die Leuchte wird dabei zum integralen Bestandteil der Architektur.

Kreon versteht jede Leuchte als ein Objekt, dessen Komponenten sich aus den architektonischen Grundformen zusammensetzen. Konsequenterweise benötigt dieser Gestaltungsansatz das Detail nicht als dekoratives Element, sondern als Schlüssel zum Verständnis des Designs des gesamten Leuchtenkörpers.

LEONI

www.leoni.com

Halle 11.0 B35



Wir verbinden die Welt von morgen – schon heute

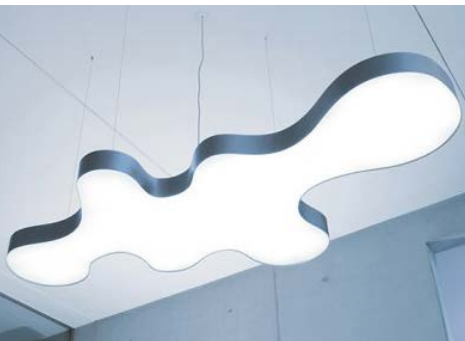
Der Name LEONI steht weltweit für erstklassige Kabel-, System- und Entwicklungskompetenz. Unsere innovativen Lösungen kommen im Automobilbau und in Schlüsselbranchen der Wirtschaft wie der Telekommunikation, IT, Gesundheit und Energie zum Einsatz. Ausgestattet mit leistungsstarken Funktionen sorgen sie für beste Verbindungen in nahezu allen Bereichen des modernen Lebens.

Als international tätiger Anbieter von Drähten, optischen Fasern, Kabeln und Kabelsystemen halten wir mit den Veränderungen einer immer stärker vernetzten Welt seit Jahrzehnten Schritt.

Lightnet

www.lightnet.de

Halle 4.2 E31



Ein breites Spektrum hochwertiger Leuchten

Lightnet ist Spezialist für professionelle Gebäudebeleuchtung. Mehr als 150 Mitarbeiter verfolgen täglich das Ziel, Lightnet-Kunden mit ästhetisch-funktionalen, energieeffizienten Leuchten zu begeistern. Auf über 8000m² Produktionsfläche entwickelt und fertigt lightnet ein breites Spektrum hochwertiger Leuchten für die unterschiedlichsten Anwendungsbereiche. Langjähriges Knowhow lässt uns individuell die Anforderungen der Architektur erkennen und mithilfe unserer umfangreichen Fertigungsmöglichkeiten in Lichtlösungen umsetzen - in kleinen und großen Stückzahlen.

UNSERE PARTNER

Lingg & Janke

www.lingg-janke.de

Halle 8.0 E49



Innovative Produkte und Systemlösungen

Lingg & Janke liefert innovative Produkte und Systemlösungen für mehr Wirtschaftlichkeit, Sicherheit und Anpassungsfähigkeit von Wohn- und Zweckgebäuden durch Entwicklung und Produktion von intelligenter Haus- und Gebäudesystemtechnik. Dabei verwendet Lingg & Janke in allen Produkten den weltweit anerkannten KNX-Standard.

Das KNX Smart Metering von Lingg & Janke umfasst sparten- und herstellerübergreifend durchgängige Lösungen für das Einbinden einer Vielzahl von Zählervarianten zur intelligenten Überwachung von Verbräuchen, unabhängig ob Strom, Wasser, Wärme oder Gas.

MDT
technologies

www.mdt.de

Halle 9.1 C80, C81



Innovative KNX Produkte aus Engelskirchen

MDT technologies ist einer der führenden Hersteller von KNX Produkten in Deutschland und wurde 2016 und 2017 mit dem TOP 100 Innovationspreis des deutschen Mittelstandes ausgezeichnet. Beste Qualität zu einem überzeugenden Preis-Leistungsverhältnis, anwenderorientiertes Denken und eine enge und produktive Zusammenarbeit mit Kunden und Mitarbeitern sind seit Jahren die Leitmotive für unser Unternehmen. Die nach ISO9001 zertifizierte Produktion in Engelskirchen verfügt über mehr als 25 Jahre Erfahrung in der Entwicklung und Fertigung von Elektronikprodukten und garantiert deren Zuverlässigkeit.

MICROSENS
euromicon group

www.microsens.de

Halle 9.1 E31



Innovation aus Überzeugung

MICROSENS Produkte werden auf allen Kontinenten der Erde eingesetzt. Weltweit vertrauen die Kunden auf die innovativen Konzepte und in Qualität „Made in Germany“. In der Unternehmenszentrale im westfälischen Hamm laufen alle Informationen zusammen. Hier entwickeln und fertigen qualifizierte Mitarbeiter einen Großteil der High-Tech Produkte. Ausgiebige Labor- und Feldtests sowie eine kontinuierliche Überprüfung sämtlicher Prozesse sichern die Qualität aller Komponenten. Jedes einzelne Gerät, das die Fertigung in Hamm verlässt, wird auf seine Funktionsfähigkeit geprüft.



www.moser-systemelektrik.de

Halle 8.0 E81



Moderne und zukunftsfähige Anschluss technik

Seit mehr als 40 Jahren zählt Moser Systemelektrik zu den führenden Unternehmen im Bereich von Unterflursystemen (Senkelekranten) sowie speziellen Anschlusssäulen. Durch laufende Neuentwicklungen wurde die Produktpalette erweitert. Heute umfasst sie ein komplettes Programm an qualitativ hochwertiger Anschluss technik, die den Ansprüchen an einen modernen Büroarbeitsplatz sowie den Anforderungen der Industrie optimal gerecht wird.

Seit 2013 ist die Moser Systemelektrik GmbH ein Unternehmen der PCE Gruppe und organisatorisch direkt der MERZ GmbH als Tochtergesellschaft zugeordnet.



www.obo.de

Halle 8.0 E90, Halle 9.2 C12



Perfekte Lösungen für alle Bereiche der Elektroinstallation

Diesen Anspruch realisiert die Unternehmensgruppe BETTERMANN mit einem rund 30.000 Produkte umfassenden Sortiment und über 3.000 Mitarbeitern rund um den Globus. OBO bietet als Hersteller von Verbindungs- und Befestigungs-Systemen, Transienten- und Blitzschutz-Systemen, Kabeltrag-Systemen, Brandschutz-Systemen, Leitungsführungs-Systemen, Einbaugeräte-Systemen und Unterflur-Systemen praxisergechte und anwenderfreundliche Lösungen für Fachhandel und Handwerk sowie für Großprojekte im Industrie- und Anlagenbau.



www.pcelectric.at

Halle 8.0 B81



Eine Verbindung die hält !

Wer den globalen Markt auf nachhaltige Weise für sich gewinnen will, darf sich nicht an Grenzen orientieren, sondern an Möglichkeiten. An diesem Grundsatz orientiert sich PC Electric bei der Entwicklung, Produktion und Vertrieb von absolut hochwertigen Industriesteckvorrichtungen.

An der Spitze der Branche:

Die Basis für diesen Erfolg ist ebenso breit wie robust. Er baut auf mehr als 600 erstklassig ausgebildeten Mitarbeitern, die mit ihrem ganzen Engagement ein außergewöhnlich hohes Qualitäts- und Innovationsniveau etabliert haben.

UNSERE PARTNER



www.philips.de/lighting

Forum.0 A01



Das außergewöhnliche Potenzial von Licht

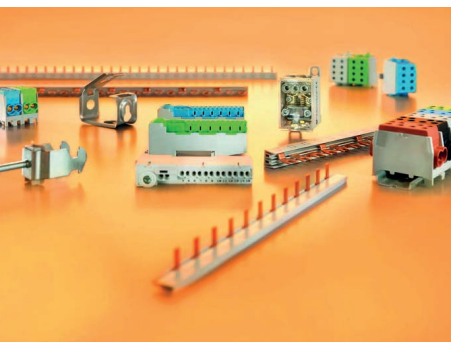
Philips Lighting ist ein weltweit führender Anbieter von Beleuchtungsprodukten, -systemen sowie -services. Verbessern Sie die Lebensqualität bei sich zuhause und verändern Sie durch intelligente vernetzte LED-Beleuchtungssysteme die Art und Weise, wie Sie Licht erleben.

Gestalten Sie eine intelligenter Stadt mit vernetzter LED-Beleuchtung, die Wartungs- und Energiekosten verringern, die wirtschaftliche Entwicklung stimulieren und gleichzeitig die Lebensqualität der Bürger erhöhen kann.

Pollmann Elektrotechnik

www.pollmann-elektrotechnik.de

Halle 8.0 E50



We connect things better!

Über 30 Jahre Erfahrung und regelmäßige Innovation machen Pollmann Elektrotechnik zu einem der führenden Unternehmen Europas im Bereich der Installationstechnik.

Mittlerweile sind 80 Mitarbeiter in den deutschen Standorten Halver und Oelde in der Entwicklung, in der Produktion und im Vertrieb des unabhängigen Familienbetriebes beschäftigt.

Unser international aufgestelltes Unternehmen liefert seine verdrahtungstechnischen Erzeugnisse in über 50 Länder. Neben dem starken OEM-Vertrieb im Inland hat sich der Export von Pollmann-Produkten zu einem stabilen Fundament entwickelt.



www.primo-gmbh.com

Halle 9.0 C10



Erfolg aus Leidenschaft, Ehrgeiz und Überzeugung

Die Firma Primo GmbH ist ein Familienunternehmen, das sich aus der Praxis eines Elektrobetriebes heraus entwickelte. In den letzten 20 Jahren hat sich Primo darauf spezialisiert, Produkte zu entwickeln und anzubieten, die durch ihre wirtschaftlichen Faktoren erheblich an Arbeitszeit und Kosten sparen. Die neuen Ideen entwickeln sich dabei aus langjährigen Erfahrungswerten und wurden 2007 mit dem Bundespreis und dem bayerischen Staatspreis „Für hervorragende innovative Leistungen für das Handwerk“ ausgezeichnet. Primo Produkte sparen durch ausgereifte, innovative Lösungen erheblich an Montagezeit und Kosten!



Convincing cabling solutions

Als unabhängiges Schweizer Familienunternehmen verfügt R&M über mehr als 50 Jahre Erfahrung im Informations- und Kommunikationstechnologiemarkt. R&M ist im Schweizer Markt führend und gehört in Europa und dem mittleren Osten zu den Top-3-Playern. Das Unternehmen ist in über 30 Ländern mit eigenen Marktorganisationen vertreten und beschäftigt weltweit ca. 1.000 Mitarbeitende.

Um den Bedürfnissen des deutschen Marktes gerecht zu werden, hat R&M bereits 1983 die Reichle & De-Massari GmbH gegründet.



Renz – intelligent boxes

Höchste Qualitätsstandards und ständige Innovationen – dieser Anspruch in der Produktphilosophie, verbunden mit einem hohen Servicegrad, haben der Erwin Renz Metallwarenfabrik GmbH & Co KG die Führungsposition in der deutschen und europäischen Briefkastenbranche eingebracht. Sowohl im Design als auch im Hinblick auf Funktionalität und Fertigungsqualität heben sich Renz-Produkte vom Markt deutlich ab. Im Mittelpunkt stehen dabei stets die Wünsche und Ansprüche der Kunden. Renz-Produktsortiment für Ein- und Mehrfamilienhäuser sowie maßgeschneiderten Sonderlösungen wird das Unternehmen hier allen Anforderungen gerecht.



Licht ist Leben

RIDI ist einer der bedeutenden Hersteller technischer Leuchten mit europaweiten Niederlassungen und Vertretungen. Ein Produktspektrum an bewährten Leuchtenmodellen, stetige Entwicklung neuer Leuchten und kundenorientierte Konzeption von Sondermodellen zeichnet RIDI als Qualitätshersteller aus. RIDI verwirklicht Lichtplanungen von einfachen Lichtlösungen bis hin zu komplexen Lichtsteuerungsanlagen. Das RIDI-Produktspektrum reicht nach der Integration der Marken Spectral und li:fy mittlerweile von technischen Leuchten und funktionalen Lichtbändern über designorientierte Lichtobjekte bis hin zur Wohnraumbeleuchtung.

UNSERE PARTNER

selux

www.selux.com

Halle 3.1 B81



Wir produzieren Leuchten, aber wir liefern Lebensqualität

Die Überlegenheit der Selux Optiken basiert auf intensiven Lichtberechnungen, langjähriger Erfahrung und umfangreichen Werkstoff- und Lichtquellenkenntnissen. Schon bei der Konstruktion wird die Montagefreundlichkeit, Langlebigkeit und die zukünftige Pflege berücksichtigt – eine wichtige Facette für die Wirtschaftlichkeit eines Projektes. Die Qualität steckt dabei im Detail, genauer gesagt im hochwertigen Material wie im Können der Verarbeitung, und in der ressourcenschonenden Produktion wie im Anwendungsverständnis.

serien

.lighting

www.serien.com

Halle 1.2 D31



Ausgefeilte Lichtlösungen

Fast 35 Jahre nach der Gründung ist serien.lighting eine feste Größe im Bereich technisch und gestalterisch anspruchsvoller Leuchten. Immer wieder geben wir dem Markt Impulse mit Entwürfen, die ausgefeilte Lichtlösungen, neue Technologien und gestalterische Innovationen verbinden. Für die Entwicklung unserer Neuheiten leisten wir uns deshalb den Luxus der Entschleunigung: Erst wenn das perfekte Zusammenspiel von Licht, Technik und Design gefunden und eine Leuchte entwickelt wurde, zu der nichts hinzugefügt und von der nichts weggenommen werden kann, bringen wir sie auf den Markt.

SILL

www.sill-lighting.com

Halle 3.0 B91



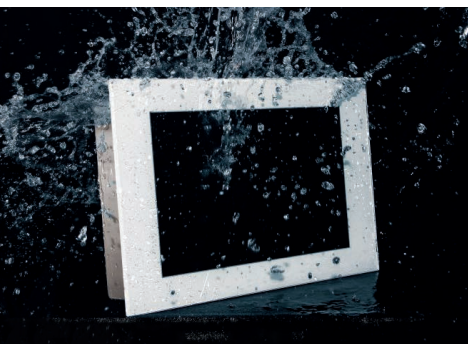
Lichttechnik als Problemlöser

Alle SILL-Produkte müssen in jeder Hinsicht – einschließlich ihres Designs – den gleichen, durchgehend hohen Qualitätsansprüchen genügen. Alle Komponenten beziehen wir von anerkannten Herstellern. Zuverlässige Funktionsfähigkeit sowie langlebige Leuchten sind eine Frage des Wärmemanagements. Deshalb legen wir großen Wert darauf, die festgelegten Höchsttemperaturen der Leuchtmittel, Steuergeräte und Komponenten einzuhalten – ebenso wie alle anderen Faktoren, die die Leistung einer Leuchte beeinflussen. Insofern verfügen wir selbstverständlich über ein eigenes lichttechnisches und thermisches Testlabor.



www.t2m2.de

Halle 9.0 C40



Entwicklung und Produktion vom Touchscreens

Die Firma T2M2 GmbH wurde im Jahre 1992 gegründet und beschäftigt sich seit Beginn an mit Problemlösungen für Industrieanlagen und Multimedia-Anwendungen im Rahmen der Konzipierung und Produktion von Bedieneinheiten. Dies beinhaltet sowohl die Erstellung von Designvorschlägen für Neukonzeptionen als auch die komplette Konstruktionsumsetzung bis hin zu auftragsbezogenen Entwicklungen.

Neben dem Projektgeschäft wurde in den letzten Jahren der Bereich der Produktion für industrielle Flachdisplaymonitore ausgeweitet.



www.telegaertner.com

Halle 11.0 C30



Beste Verbindungen für Ihren Erfolg

Die Telegärtner Karl Gärtner GmbH ist ein führender Hersteller für professionelle Lösungen in der Verbindungstechnik. In ihrer fast 70-jährigen Geschichte hat sich Telegärtner zu einer der ersten Adressen für koaxiale Steckverbinder, Netzwerk-Komponenten und Kabelkonfektionierung entwickelt. Diese bemerkenswerte Entwicklung war aber nur möglich, weil sich der Anspruch des Traditionsunternehmens die ganzen Jahre über nicht geändert hat: Telegärtner möchte nicht einfach nur qualitativ gut sein, sondern seinen Kunden überragende Lösungen liefern, mit denen sie erfolgreich arbeiten können.



www.telenot.de

Halle 9.1 C41



Sicherheit ist Vertrauenssache

Ob Einbruchmeldetechnik, Brandmeldetechnik, Zutrittskontrolltechnik oder Gebäudemanagementsysteme – unsere Produkte erfüllen höchste Ansprüche an Form, Funktionalität und Ästhetik. Sicherheit kennt keine Kompromisse, wenn es um den Schutz von Menschen, Sachwerten und Gebäuden geht. Denn Sicherheitsprodukte müssen 24 Stunden am Tag, 7 Tage die Woche, und 365 Tage im Jahr über Jahre hinweg zuverlässig und störungsfrei arbeiten.

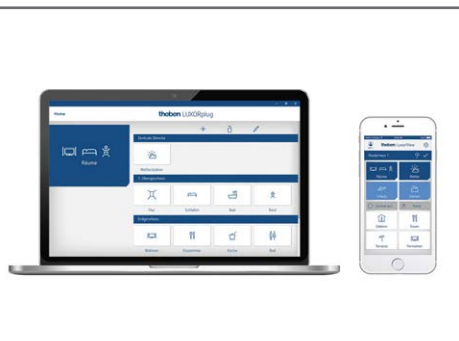
Vor diesem Hintergrund steht Ihnen TELENOT als ein führender Hersteller für elektronische Sicherheitstechnik und Alarmanlagen mit qualitativen Topprodukten zur Seite.

UNSERE PARTNER



www.theben.de

Halle 8.0 D30



Energy saving comfort

Hinter jedem unserer Produkte und Systeme steht der Gedanke, Energie dann einzusetzen, wenn sie wirklich gebraucht wird. Sei es um die Heizung und das Raumklima zu regeln. Sei es um das Licht einzuschalten oder zu dimmen, wenn Menschen in oder vor Gebäuden in der Dunkelheit Orientierung, Komfort und Sicherheit suchen. In unserem hausinternen, vom VDE-Institut zertifizierten Prüflabor nehmen wir jede Entwicklung von der ersten Idee über den Prototyp bis hin zur Serienreife genau unter die Lupe. Mit wenigen Ausnahmen wird die gesamte Produktpalette in Deutschland – am Stammsitz in Haigerloch – gefertigt.



www.thornlighting.com

Halle 2.0 A30, B31, B30



Lichtlösungen mit hoher Lichtqualität

Thorn ist ein zuverlässiger und weltweit anerkannter Anbieter von Lichtlösungen für die Außen- und Innenbeleuchtung mit integrierter Steuerung. Die Marke Thorn steht für leistungsstarke, effiziente, zuverlässige und bedienungsfreundliche Lichtlösungen mit hoher Lichtqualität.

Die Marke Thorn wurde 1928 von Sir Jules Thorn gegründet. Heute vertreibt Thorn Leuchten und Lichtlösungen an eine breite Zielgruppe – von Großhändlern, Elektrikern und Planern, über öffentliche sowie private Projektverantwortliche bis hin zum Endverbraucher.



www.wago.de

Halle 11.0 D17, D30 - D33



Am Anfang steht immer eine Idee

Die WAGO-Gruppe zählt zu den international richtungsweisenden Anbietern der Verbindungs- und Automatisierungstechnik sowie der Interface Electronic. Im Bereich der Federklemmtechnik ist das familiengeführte Unternehmen Weltmarktführer.

Seit seiner Gründung 1951 ist WAGO stetig gewachsen und beschäftigt heute weltweit mehr als 7.500 Mitarbeiter, davon rund 3.500 in Deutschland am Stammsitz im ostwestfälischen Minden und im thüringischen Sondershausen.



Elektrotechnische Tradition seit 1897

Mehr als 350 Mitarbeiter arbeiten heute in der gesamten Unternehmensgruppe an der Entwicklung, Fertigung und im Vertrieb von CEEtyp-Steckvorrichtungen, Steckdosenkombinationen, Industriesteckverbindern, Ladeinfrastruktur für Elektromobilität, Stromverteilern und Trafostationen.

Als global agierendes Unternehmen sind die WALTHER-WERKE weltweit in allen Kernmärkten mit ihren Produkten und Dienstleistungen vertreten. Neben mehr als 60 unabhängigen Vertriebspartnern gehören 100%ige Tochterunternehmen in den USA, Großbritannien, Frankreich und Österreich zur WALTHER-Gruppe.

XBK-KABEL

www.xbk-kabel.de

Halle 8.0 A40



Qualitätsprodukte für Handwerk und Industrie

XBK-KABEL im baden-württembergischen Rottweil ist ein mittelständisches Unternehmen mit langer Tradition. Seit 1926 bieten wir die Qualitätsprodukte, die Sie von einem der führenden Kabelhersteller in Deutschland erwarten dürfen. 200 Mitarbeiter stellen mit persönlichem Engagement und höchster Präzision Qualitätsprodukte für Handwerk und Industrie her, die sich im regionalen und globalen Einsatz bewähren. "Made in Germany" ist für uns Anspruch und Ansporn zugleich. Unser Vertriebsteam legt größten Wert auf die persönliche Betreuung der Kunden im Sinne einer langfristigen Partnerschaft.

•Zennio®

Passion for KNX innovation

www.zennio.com

Halle 9.1 B31



Sorgen Sie für den „WOW-Effekt.“

Der Check-In mit dem Smartphone, das Öffnen der Tür, zusätzliche Leistungen des Hotels buchen ohne an die Rezeption zu müssen, das Steuern der Video-Türanlage unterwegs mit dem Smartphone, Licht- und Audiosteuerung – all das ermöglichen die KNX-Lösungen von Zennio. Fortschrittlich, intuitiv und mit zahlreichen Designmöglichkeiten, um ihren Alltag komfortabler zu gestalten und ihr Leben zu verändern. Entdecken Sie die Möglichkeiten der Gebäudeautomation, von der Licht-, Audio-, Klimasteuerung bis hin zum Video-Intercom u.v.m., die den Komfort ihrer Wohnung oder Ihres Hotels steigern und es Ihnen ermöglichen Einsparpotenziale zu nutzen. Sorgen Sie für den „WOW-Effekt“!



Halle 11.0 D07



Wandgehäuse

- Zweiteiliger Wandschrank mit Fronttür aus Glas/Metall und schwenkbarer Rückwand.
- Tragfähigkeit je nach Größe zwischen 30 und 50kg
- Von 6HE bis 21HE

Neues Rangierpanel mit Rundstahlbügeln, wahlweise verchromt oder auch verzinkt.
In verschiedenen Bügellängen erhältlich (7,5cm für Datenschränke, 5cm für Wandschränke)



Unser Premium Serverschrank

- werkzeuglose Montage von Türen, Seitenwänden,
- 19" Profilen und Grundgestell
- Tragfähigkeit 1.500kg
- 4-Punkt-Verriegelungssystem
- Tür mit 82% Perforation
- Die Schränke werden ausgestattet mit diversen Zubehörteilen



VICTORY



 **Arcluce**
www.arcluce.it

Arcluce

Halle 3.0 C50

INTIS

INTIS, eine Leuchte bei der kompaktes und robustes Design auf hohe Funktionalität trifft und die in völligem Einklang mit weiten Innen- und Außenräumen steht. Aufgrund ihrer breitstrahlenden aber intensiven Beleuchtung und ihres hohen IP-Schutzgrades eignet sich INTIS sowohl für Räume mit hohen Decken wie Theater, Kinos und Hallen als auch für schmale Bereiche wie Eingangsräume und Dachgärten. Die Deckenmontage-Version und die Pendelversion erweitern ihre Vielseitigkeit.



LUNIO

Dank ihrer Merkmale und ihres Designs ist LUNIO mit ihrer ästhetischen Eleganz und technischen Zuverlässigkeit die ideale Lösung für die Stadtbeleuchtung sowie von Wegen, öffentlichen und privaten Außenbereichen, Park- und Gartenanlagen. Sie wurde für eine konstante Lichtemission während der gesamten Lebensdauer des Produkts entworfen und ermöglicht eine völlige Kontrolle der Ausgangsleistung und eine dynamische Programmierung des Lichts für eine automatisierte Verwaltung des Lichtstroms.

MIKO



ZOIA





Lässt Ihnen Zeit für Wichtigeres.



Kabelsalat hinter dem Fernseher, verlegte Fernbedienungen? Damit ist jetzt Schluss! Lifestyle, Komfort und Digitalisierung ziehen gemeinsam mit den **SMART ADAPTERN** bei Ihnen zuhause ein. Die einfach und schnell zu installierenden Geräte erlauben Ihnen, Ihre technischen Endgeräte intelligent und kinderleicht zu steuern. Gibt Ihnen mehr Zeit für die wichtigeren Dinge im Leben.

Finden Sie Ihre ideale Steckdose auf
www.bachmann.com

**BACH
MANN**

light+building

Wir freuen uns auf Ihren Besuch!

Halle 8 | Stand G70 & H70

BACH MANN

Halle 8.0 H70, G70

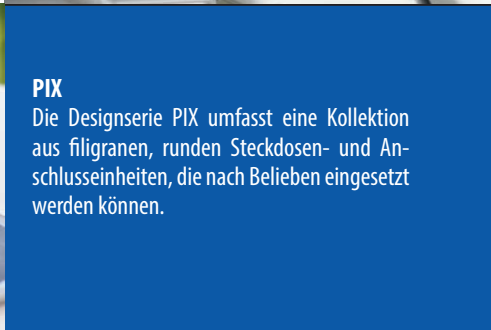
DESK RAIL

Perfekt geeignet zur Montage an Relingsystemen am Schreibtisch. So bleibt mehr Platz auf der Schreibtischplatte zur Verfügung und der Zugriff wird in Augenhöhe so einfach wie nie zuvor.



PIX

Die Designserie PIX umfasst eine Kollektion aus filigranen, runden Steckdosen- und Anschlusseinheiten, die nach Belieben eingesetzt werden können.



CONI

CONI bringt Flexibilität an die Arbeitsoberfläche: Das Anschlussfeld ermöglicht den freien Zugang zur Strom-, Medien- und Datenversorgung in Ihrem Konferenzraum.



LOOP IN- Einsatz für mehr Funktionalität

Der clevere Einsatz für LOOP ROUND kann schnell und einfach montiert werden und bietet neben der praktischen Kabeldurchführungsfunktion für verschiedene Kabelstärken eine Schutzkontaktsteckdose, verpackt in modernem, elegantem Design.





Glasfaser – Lösungen:

Von LC bis MPO/MTP 72 fasrig, liefert BKS das gesamte Programm in top Qualität.



Neu: Keystone RJ45 auch von BKS!



- Keystone nach Norm!
- hohe Reserven bei Next
- vollgeschirmtes Gehäuse
- Staubabdeckung integriert
- AWG24 - AWG22
- 4 PPOE 100W geprüft

Highend Verkabelung seit über 20 Jahren «Standard» bei BKS



Anschlussmodul, Kat. 8.2, geschirmt.
Vollmetall-Gehäuse, 1-teilig, 2.5 GHz
Für Montage an Kabel BKS
NewLine 1500 6P, Multimedia



Anschlussmodul, Kat. 8.2, geschirmt.
Vollmetall-Gehäuse, 1-teilig, 2.5 GHz
Für Montage an Kabel BKS NewLine 2000
4P und 1500 4P, Multimedia

Alles zu sehen am Stand der BKS / Halle 11.0 / Stand D07



Plug in High-Tech!

...BKS der Partner für intelligente Netzwerk-Lösungen!

BKS Kabel Service AG – Fabrikstrasse 8 – 4552 Derendingen – Tel. 032 681 54 54 – info@bks.ch – www.bks.ch



MMC Box

Die einfach und sicher zu nutzende Anschlusseinheit für MMCpro 6P Installationen ermöglicht den Abgriff der einzelnen Dienste mittels handelsüblicher Standardkabel. Die optimale Konstruktion der MMC Box mit einer geringen Bauhöhe von lediglich 25 mm, sowie die parallel zur Dose abgehenden Kabelaushänge ermöglichen es, die Box auch verdeckt hinter Möblierungen zu platzieren.

MMCpro ist das einzige am Markt erhältliche Anschlusssystem nach ISO/IEC 48B/2484/NP. Dieses beschreibt ein Anschlusssystem für Einsatzzwecke im hohen Frequenzbereich und verlangt gegenüber allen andern heute geltenden Normen massiv verbesserte Werte in Bezug auf sämtliche relevanten Übertragungsparameter. Die Werte liegen weit über dem was mit RJ45 basierenden Komponenten auch nur annähernd erreichbar ist. MMCpro war auch das erste nach ISO/IEC 11801-99-1 N2238 CLASS II (5.12.2013), d.h. nach Kategorie 8, 2.0 GHz, geprüfte und zertifizierte Anschlusssystem. Die Werte der ISO/IEC 61076-3-104 2nd, Ed. 3.0 (2012-08) werden weit übertroffen.



MPO Trunk- und Patch-Kabel

Qualitativ hochstehende LWL-Stecker mit optimal polierte Steckerstirnflächen mit hervorragenden Eigenschaften, für bestmögliche Dämpfungswerte. Geliefert mit beidseitigen Schutzschläuchen zum Schutz während der Installation.

BRUMBERG

Halle 3.0 E51, F51

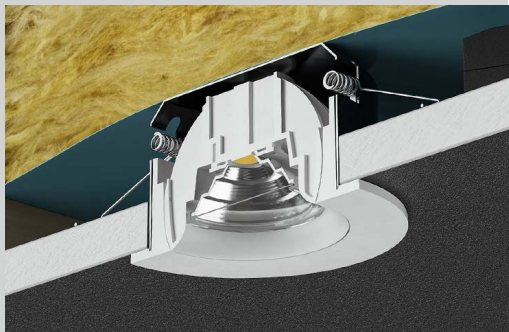


Den Verkaufserfolg aktivieren mit dynamischen Lichtkonzepten

In modernen Retail-Stores trägt ein dynamisches Beleuchtungskonzept maßgeblich zum Verkaufserfolg bei. Denn Licht kann Markenwelten inszenieren und die Kauflust aktivieren – in allen relevanten Bereichen des Shops. So bewegen beispielsweise gezielt beleuchtete Schaufenster, tageslichthelle Eingangsbereiche und stark beleuchtete Rückwände die Passanten dazu, den Store zu betreten. Akzentuierende Beleuchtung lenkt die Aufmerksamkeit auf die Verkaufs- und Präsentationsflächen. Wirkt die Lichtfarbe in der Kassenzone angenehm, wird die Kaufentscheidung bestätigt, die bereits zu 80% in der Umkleide gefallen ist.

INDIWO

Bei dem Einbau von Leuchten in gedämmte Hohldecken mussten bisher viele technische Details beachtet werden. Insbesondere die Berücksichtigung von Abständen zum thermischen Ausgleich machte die Installation einer separaten Einbaudose erforderlich. Mit dem neuen Einbaustrahler INDIWO geht das Sunderner Unternehmen Brumberg einen völlig neuen Weg und bietet eine sofort einsatzbereite Kombination aus Leuchte und Einbaudose an. Hierdurch kann die Leuchte direkt gegen das Dämmmaterial gesetzt werden.



QUALITYFLEX

Unsichtbar und dennoch eindrucksvoll - wenn es um die Ambientlicht-Gestaltung von Räumen oder Gegenständen geht, sind LED-Flexplatinen von BRUMBERG Leuchten, die unter dem Namen „QualityFlex“ erhältlich sind, eine optimale und universell einsetzbare Lichtquelle. Einfach und vielseitig lassen sie sich in die gesamte Architektur oder nur bei einzelnen Möbelstücken integrieren. Als Fortführung von Möbeln und Objekten verlängern beleuchtete Linien optisch den Raum.



BRUMBERG

QualityFlex®

Direkt und indirekt beleuchten

- Das Produktsystem für die individuelle Lichtlösung
- Profil, Flexplatine und Montageelemente nach Bedarf konfigurieren
- In Lichtfarbe Weiß (2400K – 6000K) sowie RGB und Amber
- Dimm- und steuerbar (DaLi, KNX, DMX, 1-10V)
- BRUMBERG Konfigurationsservice für die schnelle Projektierung

www.brumberg.com

f-tronic® WLAN -Verteiler

Lernen Sie ihn kennen:
unseren NEUEN WLAN-VERTEILER



www.f-tronic.de

f-tronic®
installing innovation

light+building

18. – 23. 3. 2018 Frankfurt am Main

Besuchen Sie uns:

f-tronic GmbH
Halle 8.0 Stand D11

Kabelsammelhalter mit Funktionserhalt

KSM30 (Art. Nr. 7501002) KSM15 (Art. Nr. 7501001)

Für die brandschutzsichere Befestigung bis zu 30 Kabeln oder Leitungen an Decken bzw. Wänden oberhalb von Brandschutzdecken nach MLAR/2005.

- Allgemeines bauaufsichts Prüfzeugnis (AbP)
- Geprüfte Kabelhersteller Dätwyler, Eupen und Studer
- Geeignet für Wand- und Deckenmontage
- Montage oberhalb abgehängter Zwischendecken gem. MLAR
- Keine Brandlast
- Halogenfrei
- Einfacher Schnappverschluss
- Feuerwiderstandsklasse R120
- Funktionserhalt E30 - E90
- Weitere Details entnehmen Sie bitte der brandschutztechnischen Bewertung



Hohlwanddosen

E860 (Art. Nr. 7350117), E870 (Art. Nr. 73500116)

- Großzügiger Verdrahtungsraum
- 4 Rohreinführungen
- Zusätzliche Kabeleinführungen

GIRA

Halle 11.1 B16, B32

Gira X1 und Amazon Alexa Sprachsteuerung



Sie sucht Musik im Netz, liest Nachrichten vor und gibt das aktuelle Wetter durch. Der nächste logische Schritt liegt auf der Hand: die Steuerung intelligenter Gebäudefunktionen über Amazon Alexa. Gira ermöglicht dies über die Verknüpfung mit dem Server Gira X1. Licht: hört aufs Wort. Jalousien: bewegen sich auf Kommando. Szenarien: mit wenigen Worten abrufbar.

Zudem gilt hier „Plug and Talk“: Das Pairing erfolgt schnell und unkompliziert. Somit lässt sich das Gebäude auch dann komfortabel steuern, wenn Tablet oder Smartphone mit der Gira X1-App vielleicht gerade mal nicht in Reichweite sind. Dank Alexa.



Alexa wird über den Gira S1 sicher mit dem Gira X1 verbunden. Damit sind für Alexa viele Funktionen, die im Gira X1 parametrisiert wurden, erreichbar. Jetzt ist Alexa für Ihre Befehle aufnahmebereit.

Gira X1 spielt Sonos

Sonos Lautsprecher bequem mit dem Gira X1 steuern.

Mit der smarten Gira X1-App wird das Bedienen der Sonos Box spielend leicht. Die Musiksteuerung lässt sich in die wandmontierten KNX Taster einbinden, um z. B. auf die Play-Funktion schnellen Zugriff zu haben.



Blickfang im Quadrat:

bestechende Optik, überraschende Haptik.

Edel, sachlich, modern, stark und funktional. Die neue Oberfläche Gira E2 entfaltet ihre Wirkung: Schwarz matt. Für ausgewählte Funktionen. Über das Schalterprogramm Gira E2 betont Gira seine Designvielfalt jetzt mit einer neuen exklusiven Farbe. Erwarten Sie von einem Schalter mehr als reine Funktionalität. Zum Beispiel bestechende Optik. Und überraschende Haptik.





Gira S1

Sicherer und einfacher Fernzugriff auf das KNX Smart Home

Der Gira S1 ermöglicht den sicheren und einfachen Fernzugriff auf das gesamte KNX Smart Home System. Der Anwender kann die Fernwartung des X1, HomeServer und KNX Projekts freigeben und nach Beendigung der Arbeiten wieder sperren. Die Inbetriebnahme des Gira S1 ist unabhängig von Internet Providern und eingesetzten Routern beim Endkunden und macht die Einrichtung eines Fernzugriffs sicher planbar. Umständliches Aktivieren von VPN und eine Anpassung der Router-Einstellungen sind nicht mehr notwendig. Mit der Gira X1 oder der Gira HomeServer App kann sich der Anwender von unterwegs aus sicher mit dem Gira X1 oder dem Gira HomeServer verbinden und das KNX Smart Home bedienen.

Besuchen Sie uns auf der Light + Building 2018

Erleben Sie intelligente Gira Gebäudetechnik vom 18. bis zum 23. März live auf der Light + Building 2018 in Frankfurt am Main.

Mehr Informationen:
www.gira.de

:hager

Halle 11.1 B16, B32

Komplette Türsprechanlage im Set

Robuste Verarbeitung, exzellente Technik

Die Sets ELCOM.HOME sind in insgesamt 8 Ausführungen erhältlich. Ihre Kunden können sich für eine Audio- oder eine Video-Türsprechanlage entscheiden. Die Außenstation in robustem, witterungsbeständigem Kunststoff steht in anthrazit und weiß zur Verfügung. Die Technik, die sich dahinter verbirgt, entspricht dem bewährten Standard von ELCOM.ONE. Das bedeutet: Eine Kamera liefert ein gestochen scharfes Videobild auf das 3,5 Zoll (8,9 cm) große Display der Innenstation.

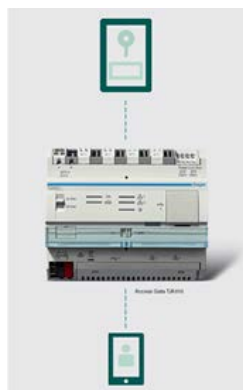


Set ELCOM.HOME Video

- anthrazit REP102Y
- weiß REP112Y

Set ELCOM.HOME Audio

- anthrazit REP502Y
- weiß REP512Y



Access Gate TJA510



Bedienungs-App Elcom Access

Lassen Sie die Zukunft rein

Mit dem Access Gate

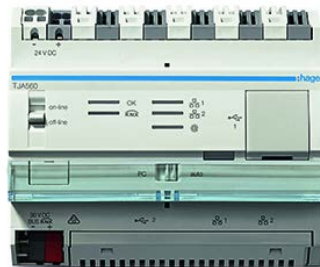
Wenn die Zukunft vor der Tür steht, sollte man ihr öffnen. Vor allem, wenn sie so smart „anklingelt“ wie das neue Hager 2Draht IP Gateway. Mit nur wenigen Platzeinheiten in der Technikzentrale erweitert es den Radius der Türkommunikation in alle Welt, indem es die Elcom 2Draht-Türkommunikation mit dem Internet verbindet.

Eingeloggte Bewohner sehen jederzeit auf ihrem Smartphone oder Tablet, wer gerade klingelt – und können entsprechend reagieren. Und Sie reagieren noch gezielter auf die Wünsche Ihrer Kunden.

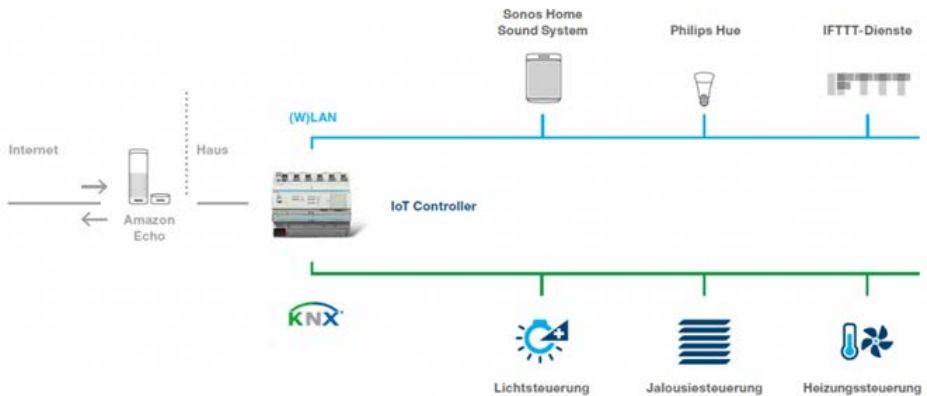
Der IoT Controller von Hager. Für Sie ein IoT Gateway. Für Ihre Kunden die smarte Zentrale des Zuhauses.

Die intelligente Lösung fürs Smart Home

Ob Klima, Beleuchtung oder Sicherheitsüberwachung – zahlreiche Produkte für das Smart Home halten mehr und mehr Einzug in die Welt Ihrer Kunden. Oft aber nur als in sich geschlossene Systeme. Wie schön wäre es doch, wenn man alle diese unterschiedlichen Systeme unter einem Dach vernetzen könnte! Voraussetzung dafür ist eine Schnittstelle, welche die Komponenten des Smart Home zusammenbringt. So wie der neue IoT Controller von Hager. Er verbindet z. B. SONOS, Amazon Alexa, Netatmo, eine Vielzahl von IFTTT-Diensten und zukünftig noch vieles mehr mit KNX.



Service-Schema



Das Programm Q.7 verkörpert mit seinen Maßen, seiner Geometrie und seinen Materialien einen ganz eigenen Stil. So befindet sich das Zentralstück von 58 x 58 Millimetern in einem besonders großzügig bemessenen Rahmen von 95 x 95 Millimetern. Die außergewöhnliche Formgebung der Schalter setzt sich bei den Materialien fort: Neben den drei Kunststoffvarianten in polarweiß, aluminium und anthrazit sind auf Wunsch auch edle Echtmaterialien in Aluminium, Edelstahl, Glas, Schiefer natur und Beton strukturiert erhältlich, die zusätzlich das besondere Flair dieser Designlinie unterstreichen.

HOFFMEISTER

Halle 3.0 B91



ak.tina

- Minimalistisches Strahler- und Einbauleuchtersystem
- 2 W-Strahlerkopf
- Dreh-, schwenk- und versenkbar
- Schraub-, Magnet- und Klebefestigungen
- Wechseloptiken
- 2.700 K, 3.000 K und 4.000 K
- Komplettes Zubehörprogramm
- Kabel- und Stecksystem
- Eloxierte oder lackierte Oberflächen möglich

li.co

- Stromschienenstrahler
- Design von Ottenwälder+Ottenwälder
- Austauschbare Linsen-Optiken
- Ausstrahlwinkel: 5°, 10°, 15°, 25°, 45°
- Innovative Wandfluter-Technik
- Höchste Flexibilität durch adaptives Zubehör
- Integrierte Betriebsgeräte
- Leistung von 1.000 - 3.000 lm
- Punktauslässe Ein- und Aufbau (siehe S. 9)
- DALI / Poti Amplitudendimmung, 2.700 K, 3.000 K und 4.000 K



177 AREALFLOOTER

- Große Flächenleuchte in Basic und HE Ausführung
- bis 154 lm/W und max. 108.200 lm
- Je 3 Leistungsstufen: 450 W, 600 W und 750 W
- Ausführung HE in 2 asymmetrischen und 2 rotationssymmetrischen (70° und 98°) LVKs
- DALI steuerbar, optional 1-10 V, Flicker < 4%
- Aktives Temperaturmanagement, betriebssicher bis ta 55°C
- Containerterminals, Flughafenvorfelder, Hangar, Sportund Freizeitflächen
- IP65

SILL



multi.flood

- Multifunktionales Leuchtsystem
- Mastaufsatz, Mastansatz, Traverse, Pendel, Bügelmontage
- Dreh- und Schwenkgelenk
- Leistungsstufen bis max. 12.000 lm
- Systemleistung bis max. 125 W
- Abgestimmte Linsensysteme für verschiedene Beleuchtungsaufgaben
- Separate oder angebaute Betriebsgeräte
- Einstellbare Leistungsstufen, optional DALI, RGBW
- 3.000 K und 4.000 K / CRI>80
- Alternatives Leuchtenglas aus hoch robustem Polycarbonat
- Schutzart IP65



Foto: Festungsmauer Luxembourg

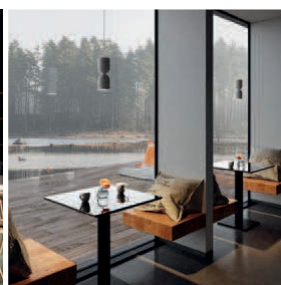


Halle 3.1 D20

Biba



Kombinieren Sie Ihre Lieblingsformen und Farben der verschiedenen Varianten von Zoe oder Biba. Kreieren Sie so Ihre individuelle Beleuchtung nach Ihren Vorstellungen.



Zoe



Cove

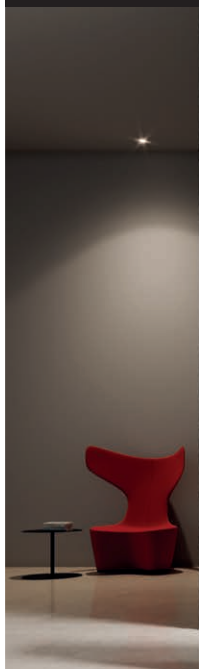
Setzen Sie mit Cove Ihre Schränke oder Regale gekonnt in Szene. Cove sorgt für eine elegante gleichmäßige Beleuchtung, die zudem einladend wirkt.




light+building

18. - 23.
March 2018
Frankfurt am Main

Hall 3.1, Stand D20



 **intra lighting**

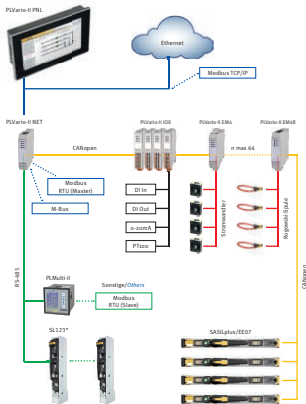
Halle 11.0 B19

NH-Sicherungslastschaltleisten Typ SL-800V AC

Für einen zuverlässigen Schutz der neuesten Wechselrichter- Generation auf der AC800V Spannungsebene bietet JEAN MÜLLER aufeinander abgestimmte Schutzkomponenten bestehend aus Schaltgeräten und NH-Sicherungseinsätzen an. Die Produktlinie „SL 800V series“ wurde speziell für 800V-Anwendungen entwickelt und geprüft. Der leistungs-fähige Kontaktapparat sowie die durchdachte Anordnung der Isolierelemente schaffen die Voraussetzungen für ein sicheres Schalten unter Last auf diesem Spannungsniveau.



Systemstruktur PLVario-II
System structure of PLVario-II

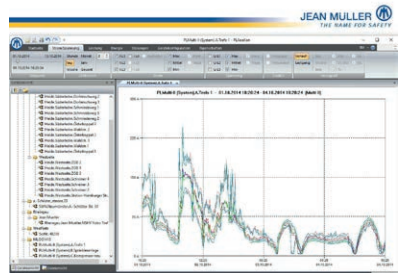


Energie Management System Typ PL Vario-II

Das bewährte Energie-Monitoringsystem PL Vario aus dem Hause JEAN MÜLLER ist jetzt noch leistungsfähiger geworden. So wurde die Anzahl der System-Teilnehmer auf 64 Teilnehmer verdoppelt. Das Energie-Messmodul PL Vario-II EM4 ist 4-polig aufgebaut. Zur alternativen Strommessung gibt es das Messmodul PL Vario-II EM4R, dies ermöglicht die Messung mit Rogowski Spulen. Weiterhin können SASILplus Leisten mit integrierter Messtechnik EE07 an das PL Vario-II System angebunden werden.

Energiedatenerfassung Typ PL AnaKon

Im Bereich Energiedatenerfassung bietet JEAN MÜLLER verschiedene Analysemöglichkeiten um die komplette Produktpalette seiner POWERLIZER Geräte mit nur einer Software zu realisieren. Die Weiterverarbeitung und Auswertung von Energie- und Messdaten ist hierbei von zentraler Bedeutung. Die Software PLAnaKon schließt den Kreis von der konventionellen Stromverteilungskomponente und der smarten Datenerfassung zur Analyse und Auswertung der Messdaten. PL AnaKon ist als Werkzeug zu verstehen, um die vorhandene Struktur des aufgebauten Netzes zu analysieren und auszuwerten.



Schalten Sie auf Sicherheit...

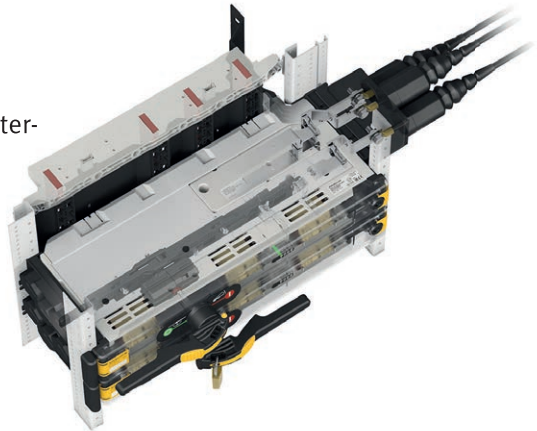


...mit dem SASILplus doppelsteckbar

SASILplus, das bewährte Lasttrennschalter-Programm mit Sicherungen für alle gängigen Schranktypen gibt es jetzt auch in doppelsteckbarer Ausführung.

- Kürzester Ein- und Ausbau
- Höchste Anlagenverfügbarkeit
- Größtes Zubehörprogramm

JEAN MÜLLER: Qualität, die nicht nur verteilt, sondern verbindet.



Das Programm:

- Sicherungen & Klemmen
- SASILplus & Elektronik
- Gehäuse & Verteilungen
- Messgeräte

Wir freuen uns auf Ihren Besuch!

light+building

18.03. - 23.03.2018
In Frankfurt
Halle 11, Stand B19

1968 2018

50 JAHRE HOHLWANDDOSE

Die erste luftdichte Hohlwanddose für Niedrigenergiehäuser erobert den Markt.

Mit der Technikmarke ECON® wird die werkzeuglose Öffnungstechnik im Markt geprägt. Damit setzt die Zwei-Komponenten-Hohlwanddose einen neuen, luftdichten Installationsstandard.

Die Electronic-Dose ECON® Flex mit ihrem flexiblen Tunnel ermöglicht einen einfachen Einbau und schafft viel Raum mit nur einer Installationsöffnung.

Mit der halogenfreien Hohlwanddose setzen wir einen neuen Meilenstein in puncto Sicherheit.



1994



1968

KAISER erfindet die weltweit erste Hohlwanddose für Gipskartonplatten.



1996



2002

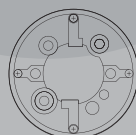
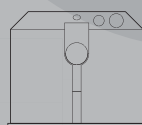
Die erste Hohlwand-Electronic-Dose mit mehr Installationsraum für Schaltgeräte und elektronische Bauteile.



2005



2016



2018



light+ building

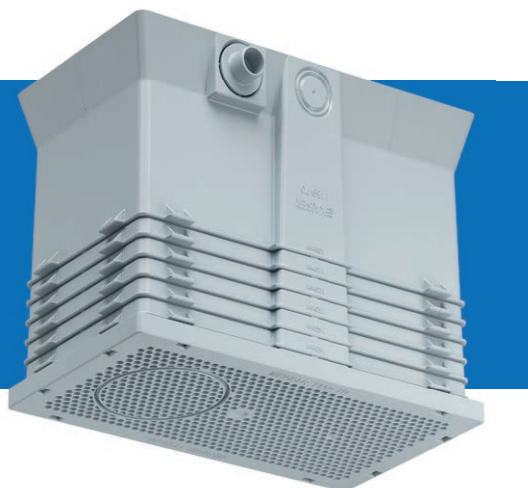
📍 Halle 8.0,
Stand B70

Zeit für Neues! KAISER überrascht.

 **KAISER**

www.kaiser-elektro.de

Halle 8.0 B70, Halle 9.2 D15



KAISER HALOX

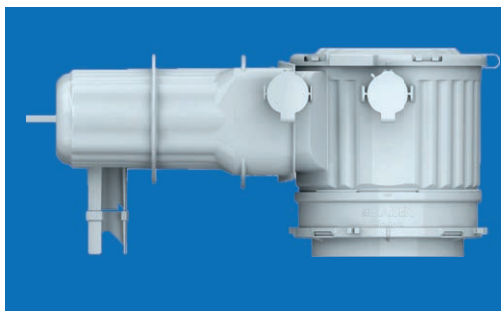
Mit innovativ umgesetzten Eigenschaften bietet das neue HaloX® Sortiment Lösungen in Bezug auf das Thermomanagement von LED-Leuchten und den Anforderungen an die Verarbeitung unter rauen Baustellenbedingungen in Verbindung mit einer einzigartigen werkzeuglosen Einführungstechnik für Elektroinstallationsrohre M20/M25. Mit dem neuen Gehäusesystem HaloX® verbindet der Gehäusespezialist Kaiser Tradition und Erfahrung mit einer innovativen Weiterentwicklung.

Die neue Generation der Betoneinbaugehäuse bietet sicheren Einbauraum für Lautsprecher sowie Leuchten mit LED, Halogen- oder Kompaktleuchtstofflampen und derer Betriebsgeräte in Decken und in Wänden. Aufgrund des modularen und flexiblen Aufbaus bietet das System eine Lösung für nahezu alle Einbaudurchmesser und Einbautiefen.

Einbaugehäuse für die Außendämmung

Das Einbaugehäuse für die Außendämmung bietet sicheren Platz für starre und schwenkbare LED-Leuchten bis 8 Watt sowie für das jeweilige Vorschaltgerät. Je nach eingestellter Dämmstärke können Leuchten mit einer Einbautiefe zwischen 70 und 130 mm eingesetzt werden ohne, dass es zu einer Schwächung der Wärmedämmung kommt.

Die Frontplatte des Gehäuses bietet einen vorgeprägten Deckenauslass \varnothing 68 mm zum Einschlagen oder eine universell nutzbare Fläche zum Ausschneiden bis \varnothing 86 mm. Durch das Einbaugehäuse für die Außendämmung wird ein thermisch geschützter Installationsraum sichergestellt. Das Gehäuse schützt das umgebende Dämmmaterial vor den hohen Betriebstemperaturen der LED-Leuchte sowie die LED-Leuchte selbst vor Verschmutzung. Das Gehäuse bietet vielfältige Möglichkeiten der Leitungs- oder Rohreinführung.



LEONI

Halle 11.0 B35



VarioLine®

Mit VarioLine® bündelt LEONI seine modular aufgebaute Systemperipherie. So lassen sich Kupfer- und LWL-Anschlüsse in Consolidationpoint- und Unterflur-Anwendungen schnell, kostengünstig und flexibel integrieren. Neben den Produktfamilien MegaLine® Connect45 und MegaLine® Connect100 lassen sich alle gängigen LWL-Kupplungen – LC Duplex, SC, ST und LSH (E2000) – integrieren.

VarioLine® CP

Für jeden Anwendungsbereich genau die richtige Lösung – von robusten, staubgeschützten Gehäuse für den rauen Industrieinsatz bis hin zu Office-tauglichen Varianten in unterschiedlicher Port-Anzahl bis hin zum Schaltschrank-Einbau – LEONI bietet die passende Lösung für Ihren Anwendungsfall.

VarioLine® UF

Mit VarioLine® UF stehen Ihnen für alle gängigen Unterflurprogramme die passenden Adaptionsmöglichkeiten zur Verfügung – wahlweise als effizient zu montierende einteilige Lösung bis hin zu Modularlösungen, die Kupfer und LWL-Anschlüsse beliebig kombinieren.



MegaLine® Datenkabel

Spitzenqualität mit hoher Lebensdauer

MegaLine® bürgt für Wirtschaftlichkeit, Universalität und Performance, die den Anforderungen von heute und morgen sicher gewachsen ist. Mit dem SPACE-Konzept bietet die Business Unit Datacom seinen Kunden eine Entscheidungsmatrix für eine pragmatische und strukturierte Findung des richtigen Datenkabels. Das SPACE-Konzept basiert auf der Klassifizierung der fünf wichtigsten Auswahlkriterien zur Bestimmung des ganzheitlichen Leistungsvermögens eines Datenkabels.

Je nach Einsatzgebiet steht dabei die Performance (40 Gbit/s-Anwendungen im Rechenzentrum) oder Robustheit (Armierungen oder Schleppkettentauglichkeit im industriellen Umfeld) im Vordergrund.

MegaLine® Datenkabel garantieren stets höchste Qualität – unabhängig geprüft durch das Premium Verification Program des akkreditierten Prüflabors GHMT.

Definiert gute Netzwerktechnik

MegaLine®

Kupfersysteme bis 40 Gbit/s

GigaLine®

Glasfasersysteme bis 100 Gbit/s

DCLink

Plug & Play-Systeme
für Kupfer und LWL

Light + Building

Besuchen Sie uns → Frankfurt · 18.–23. März 2018 · Stand 11.0 B35
Bestellen Sie Ihre Eintrittskarte unter datacom@leoni.com

LEONI Kerpen GmbH Business Unit Datacom · datacom@leoni.com · www.leoni-data.com

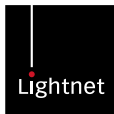


Die passende Faser

LEONI GigaLine® Kabel mit hervorragenden optischen Eigenschaften sind in Kabelkonstruktionen für jeden Anwendungsfall verfügbar.

Für die Verlegung im Rechenzentrum, im Office oder für die Herstellung vorkonfektionierter Komponenten erhalten Sie LWL-Innenkabel in Volladerkonstruktion mit FRNC-Mantel. An der Mantelfarbe ist auf den ersten Blick die Faserqualität erkennbar. Die Farbe Gelb steht für Singlemode OS2, Erikaviolett für OM4 und Aqua für OM3.

Sonderkonstruktionen z. B. mit hochflexiblen, abriebfesten Mantelmaterialien sind ebenso verfügbar wie längswasserdichte Universal-Volladerkabel für die Vor-Ort-Konfektionierung. Universalkabel mit zentraler oder verselten Bündeladern sind sowohl für die Innen- als auch für die Außenverlegung, sogar für die direkte Erdverlegung geeignet. Ergänzend sind PE-Kabel für die reine Campusverkabelung verfügbar.



A r c h i t e c t u r a l L i g h t i n g



at light+building 2018

Hall 4.2, Booth E31

www.lightnet.de



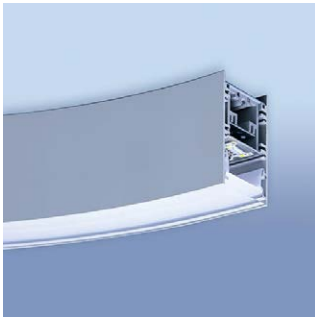
Halle 4.2 E31



Cubic-X1 Superflat **Geometrisch, puristisch, zeitlos**

LED-Anbauleuchte, direktstrahlend mit indirekter Lichtkorona (-X1) oder rein direktstrahlend (-A1) für Wand- und Deckenmontage. Microprismenoptik aus Spezialacrylglas mit perfekt homogener Auflösung der Lichtpunkte. Superflacher Leuchtenkörper mit integriertem Konverter aus Aluminium-Strangpress-Profil silbermatt natureloxiert. Optional weitere Farben. LED-Konverter wahlweise einfach schaltbar oder dimmbar (DALI, Touch-Dim). Werkseitige Konverterprogrammierung ermöglicht unterschiedliche Lichtstromoptionen.

Standard LED-Farbtemperatur 2700K, 3000K und 4000K. Auf Wunsch 2200K, 3500K, 5000K, 6500K. 5 Jahre Garantie auf LED-Module und LED-Betriebsgeräte.



Liquid Line-A3 **Fließendes Licht**

LED-Systemleuchte, direktstrahlend für Wand- und Deckenmontage. Microprismenoptik aus Spezialacrylglas. Alternativ Opaldiffusor aus satiniertem Acrylglas. Beliebige System-Konfigurationen auf der gesamten Länge perfekt homogen ausgeleuchtet. Leuchtenkörper aus Aluminium-Strangpress-Profil. Oberfläche in Strukturlack matt weiß (RAL9003) oder matt silber (RAL9006). Optional weitere Farben (s. Oberflächenübersicht). LED-Konverter wahlweise schaltbar oder dimmbar (1-10V, DALI, Touch-Dim). Werkseitige Konverterprogrammierung ermöglicht unterschiedliche Lichtstromoptionen. Standard LED-Farbtemperatur 2700K, 3000K und 4000K. Auf Wunsch 2200K, 3500K, 5000K, 6500K. Enge Farbtoleranz MacAdam 3. Farbwiedergabe $R_a \geq 80$, auf Anfrage $R_a > 90$ möglich. Jede Systemleuchte (SYSTEM MODULE) kann wahlweise einzeln montiert oder zu Lichtbändern mit unterschiedlichen Konfigurationen verknüpft werden. Stirnseiten sind separat zu bestellen. Bei Lichtbandmontage ist für jede Stoßstelle ein Verbinder (CONNECTOR) separat zu bestellen. Lichtstromrückgang auf 80% des Ursprungswertes bei 50000h (L80B10 bei 25°C und max. Medium-Power). 5 Jahre Garantie auf LED-Module und LED-Betriebsgeräte.



Brandschutz-Systeme I BSS

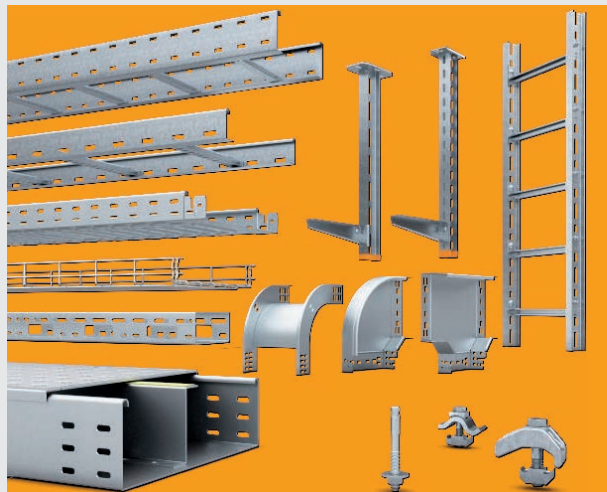
OBO ist einer der wenigen Anbieter mit einem Sortiment, das alle drei Schutzziele des baulichen Brandschutzes in der Elektroinstallation abdeckt:

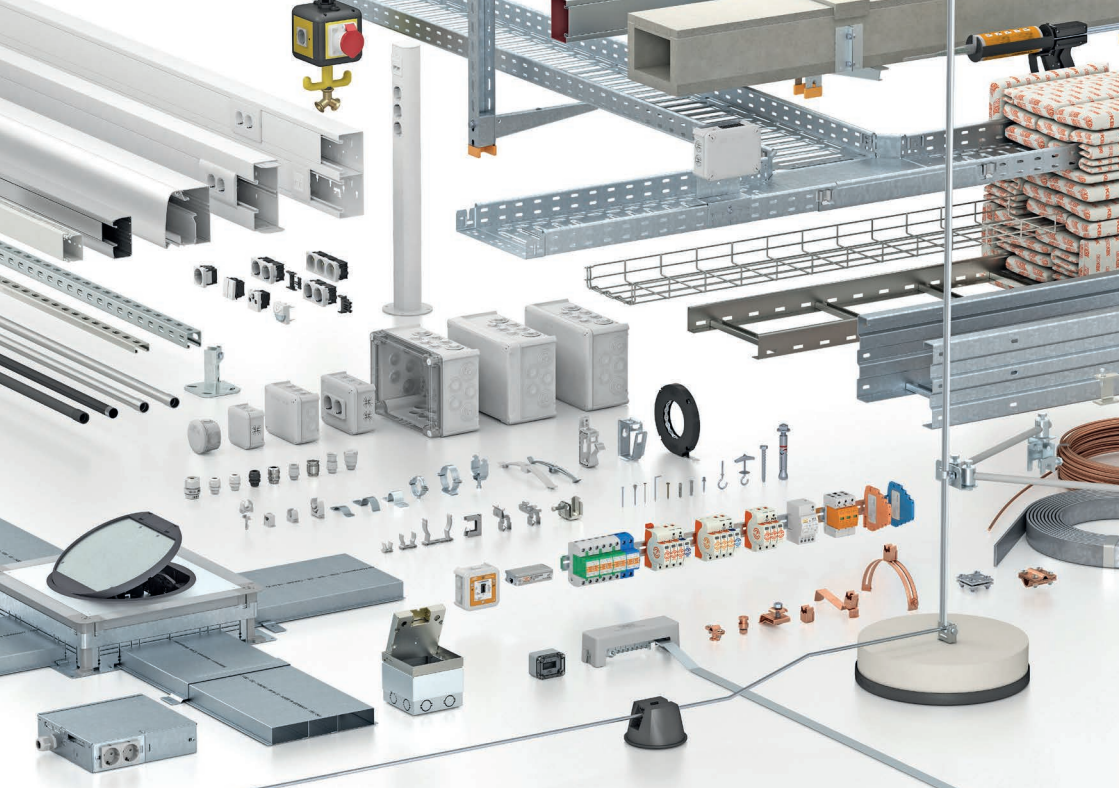
- 1 Brandausbreitung begrenzen – Abschottungen und Kabelbandagen
- 2 Flucht- und Rettungswege sichern – Brandschutzkanäle und brandgeprüfte Tragsysteme
- 3 Elektrische Funktionen erhalten – Funktionserhaltssysteme

Kabeltrag-Systeme I KTS

Wir wissen, was Ihnen als Praktiker wichtig ist: verlässliches Material, kompetente Beratung und einfache Handhabung. Die Kabeltrag-Systeme von OBO sind bewährt und erfüllen alle Anforderungen an eine perfekt auf Ihre Bedürfnisse angepasste Handhabung.

- Montagesysteme
- Befestigungssysteme
- Kabelrinnensysteme
- Gitterrinnensysteme
- Kabelleitersysteme
- Weitspannsysteme
- Steigeleitersysteme
- Leuchtenträgersysteme
- Baukastensysteme





Un ensemble complet pour l'installation électrique:



VBS. Raccordement et fixation



TBS. Protection contre les courants transitoires et contre la foudre



KTS. Systèmes de support de câbles



BSS. Protection contre les incendies



LFS. Systèmes de câblage



EGS. Appareillage, Module 45

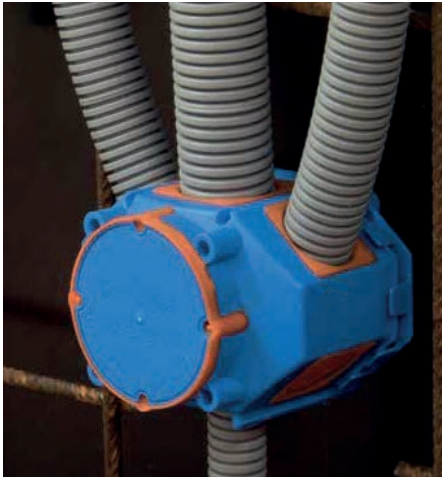


UFS. Systèmes sous-chape

OBO
BETTERMANN



BUILDING CONNECTIONS



Membran-Betondose

- Zeitsparende Rohreinführung durch Membrane
- Sichere Zugentlastung durch „Rohrgrip“ absolut betondicht
- Winddichte Installation
- Als Elektronikdose verwendbar
- Anreihbar mit einem Kombinationsabstand von 71 mm - feste Verbindung durch SCS-Technik
- Rohreinführung 2x M32 und 4x M20/M25 oder 6x M20/M25 - auch starre Rohre
- 70% mehr Klemmraum
- Deckel leicht aufsteckbar zum Türschalung

Thermodose - wärmebrückenfrei nach DIN 18015-5

**Keine Kompromisse!
Installieren Sie normgerecht
laut DIN-Norm 18015-5
wärmebrückenfrei.**

Schnell-
montage

Schallschutz

Vollwärmeschutz

ECO

Winddicht

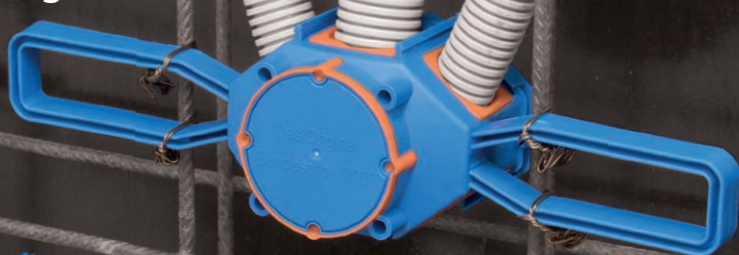
SCS
Technik

Putzdeckel mit Wölbung
Für alle handelsüblichen Schalterdosen

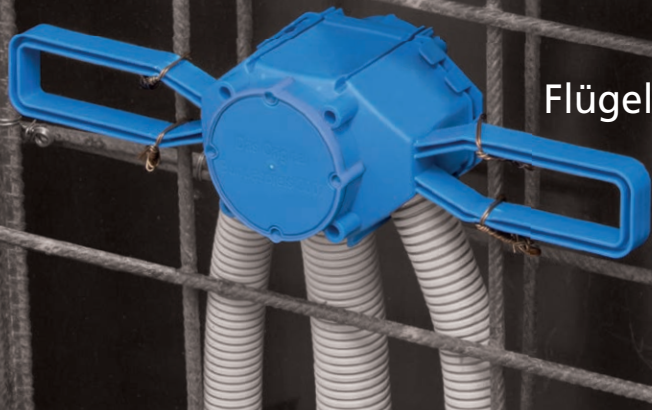
Mit Thermoschaum ausschäumen.

Extrem schnell und top Ergebnis!

Membran-Flügeldose



Flügelbetondose 2.0



light+building
18. – 23. 3.2018
Halle 9.0 · Stand C10

DIE Betonprofis

Was GUTES noch BESSER gemacht!

PRIMO®

www.primo-gmbh.com



Membran-Flügeldose

- Zeitsparende Rohreinführung durch Membrane
- Sichere Zugentlastung durch „Rohrgrip“ absolut betondicht
- Winddichte Installation
- 70% mehr Klemmraum
- Als Elektronikdose verwendbar
- Anreihbar mit einem Kombinationsabstand von 71 mm-feste Verbindung durch SCS-Technik
- Rohreinführung 2x M32 und 4x M20/M25 oder 6x M20/M25 – auch starre Rohre
- Montage ohne Gegenlager
- Für Betondeckungen von 20-60 mm
- Normabstand 15 cm zur Türschalung



Halle 11.0 B06



Polaris

Polaris-box 6 heisst die neue Boxen-Generation von R&M für den Glasfaserabschluss im Innen- oder Aussenbereich. Sie erweitert die R&M FTTH-Lösungen im Segment der Single und Multi Dwelling Units.

Die Polaris-box 6 versteht sich als Multitalent. Ihr Einsatzgebiet reicht vom Einfamilienhaus bis zum Gebäudekomplex. Vom Gebäudeeintrittspunkt über Steigzonen und Etagenverteiler bis zum Optical Termination Outlet.

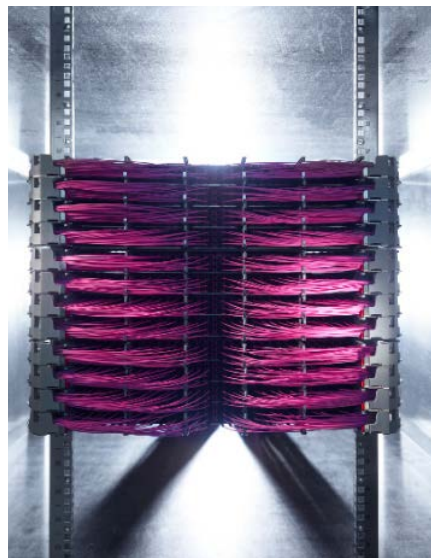
Das Faserführungselement unterstützt Patch-, Spleiss- und Splitter-Konfigurationen, sowie individuelle Bestückungen. Alle typischen FTTH-Topologien sind umsetzbar. Die Polaris-box 6 bietet in der Grundausstattung Platz für zwölf Spleiss- und sechs bzw. zwölf Patch-Verbindungen. Das Equipment kann um vier FMT (Fiber Management Tray) 1TPU Spleiss-Kassetten oder zwei 2TPU Splitter-Kassetten erweitert werden.

Netscale-Lösungen

Netscale-Lösungen von R&M verbinden unerreichtes Glasfasermanagement mit automatischer Konnektivitätskontrolle und innovativem Tray-Design. Sie bieten die weltweit höchste Anschlussdichte für 10/40/100G-Ethernet.

Das als Plattform mit ultrahoher Dichte entworfene System verwendet die dünnsten Uniboot-Rangierkabel für minimalen Raumbedarf der Verkabelung und ermöglicht eine bis zu 67% höhere Dichte als bisherige Systeme. Es räumt mit einer Vielzahl Kabelmanagement-Probleme auf, an denen heutige Rechenzentren leiden.

Die meisten bisherigen hochdichten Glasfaserlösungen für Rechenzentren besitzen bis zu 72 LC-Duplex-Ports pro Rackeinheit bei sehr kompliziertem Management. Mit Netscale sind dank R&MinteliPhy-Technologie bis zu 80 RFID-überwachte LC-Duplex- oder MTP-Ports und sogar 120 normale LC-Duplex- oder MTP-Ports pro Rackeinheit möglich.





LC-QuickRelease

Schneller, leichter, kompakter

Die ultimative Digh Density Lösung!

Dieser hochwertige, komfortable und flexibel verwendbare Stecker für Rangierkabel ist der Kompakteste seiner Klasse. Er unterstützt die höchste Packungsdichte am Panel.

R&M entwickelt und produziert seit 1964 Verkabelungslösungen für hochwertige Kommunikationsnetze. Weltweit.
Finden Sie Ihren lokalen Partner unter www.rdm.com



Telegärtner stellt ein flexibles, modulares Verteilsystem für höchste Packungsdichte vor



Neues universelles Verteilfeld spart Platz

Mit dem neuen HD³-Verteilsystem stellt Telegärtner ein universelles Verteilfeld vor, das bedarfsabhängig mit unterschiedlichen Verkabelungsmedien bestückt werden kann. Module für Glasfaser-, Twisted-Pair- und Koaxleitungen für die Installation vor Ort und für den Einsatz anschlussfertiger Strecken lassen sich im HD³-Verteilsystem individuell und platzsparend kombinieren. Darüber hinaus sind die Module jederzeit austauschbar. Vor allem Betreiber von Rechenzentren und Telekommunikationsanbieter schätzen es, für zukünftige Veränderungen gerüstet zu sein. Und alle schätzen die vereinfachte Lagerhaltung.

„Unser neues modulares HD³ ist quasi der „Unimog“ der Verteilsysteme“, betont Dirk Traeger, Technical Solutions Manager DataVoice bei der Telegärtner Karl Gärtner GmbH. Module für Glasfaser-, Twisted-Pair- und Koaxleitungen können in Telegärtners neuem modularen Verteilsystem HD³ nahezu beliebig gemischt werden. Vor allem in Rechenzentren und großen Verteilerräumen wird durch die individuelle und platzsparende Bestückung kostbarer Platz optimal genutzt. Bei technologischen Veränderungen, wie sie in der IT-Welt und der Kommunikationstechnik gang und gäbe sind, können Module jederzeit einfach ausgetauscht werden. Überdimensionierte Verteiler mit leeren Steckplätzen gehören der Vergangenheit an.

Mischbestückung für wirtschaftlichen Netzaufbau

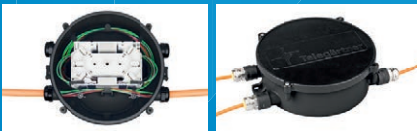
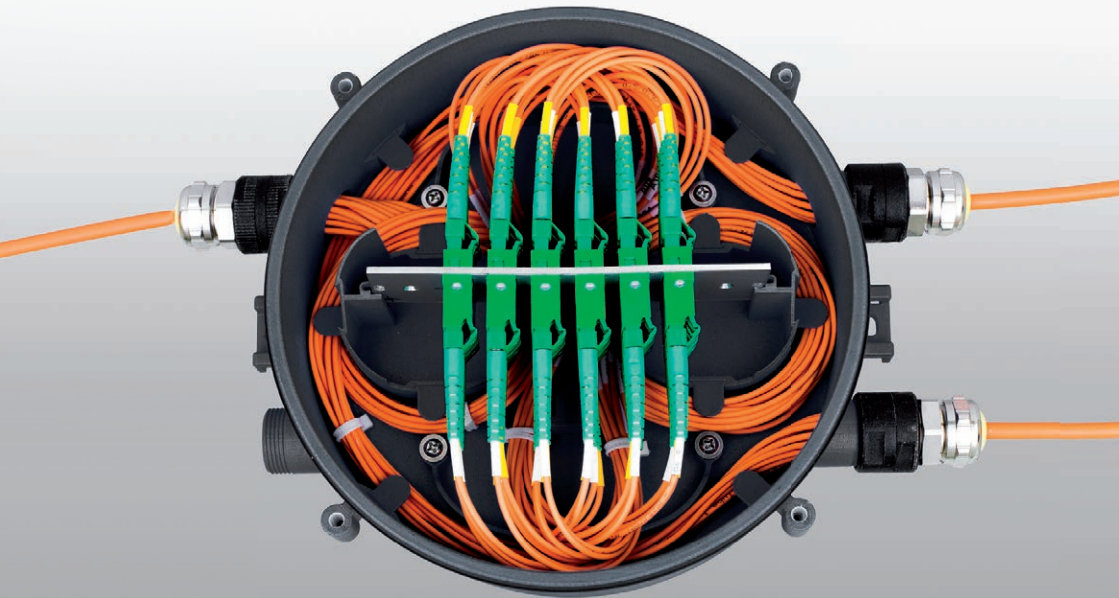
Der neue 19“-Baugruppenträger ist in den Ausführungen ½, 1 und 3 HE erhältlich. Er kann sowohl von vorne als auch von hinten mit unterschiedlichen Modulen bestückt werden. Im Schrank ist auch eine zurückversetzte Montage möglich. Für Glasfaserstrecken gibt es Module mit Kupplungen für Breakout-Leitungen, mit integrierter Spleißkassette sowie FanOut-Module mit rückseitigem MPO/MTP®-Anschluss. Bei Twisted-Pair stehen RJ45-Module und Kupplungen der Kategorie 6A und 8.1 zur Verfügung. Bei Koax sind die verschiedensten Steckverbindertypen möglich. Der Schwerpunkt liegt dabei auf Mobilfunk- und Broadcast-Anwendungen.

Darüber hinaus bietet der neue Telegärtner-Verteiler zahlreiche weitere benutzerfreundliche Vorteile. So erleichtern eine werkzeuglos abnehmbare Kabelführung, eine Multifunktionsschiene für die einfache Kabelabfangung und die Montage von Haltewinkeln die tägliche Arbeit. Elektrisch leitfähige Oberfläche für einen impedanzarmen Potenzialausgleich und eine Anschlussreihe für Potenzialausgleichsleitungen erhöhen die Funktionssicherheit.

Lagerhaltung kostensparend vereinfacht

Weil sich in einem Baugruppenträger unterschiedliche Module platzieren lassen, müssen keine verschiedenen Verteiler mehr vorgehalten werden. Es genügt der HD³ Verteiler von Telegärtner für alle gängigen Anwendungen. Das freut nicht nur Elektroinstallateure, sondern auch Controller.

**Wer verteilen will,
muss auch einstecken
können.**



Universal-Kleinverteiler für moderne Glasfasernetze

- wasser- und staubdicht nach IP68, UV-beständig, flammwidrig und wärmeformstabil
- geeignet für Innen- und Außenanwendungen in der Heim-, Büro- oder Industrie-Verkabelung
- erhältlich als reines Spleißgehäuse oder als Verteiler für vorkonfigurierte LWL-Strecken

DataVoice

TOC ODB 68

Kleinverteiler IP68 für Glasfasernetze

www.telegaertner.com

Telegärtner
Karl Gärtner GmbH

Lerchenstr. 35
D-71144 Steinbronn

Telefon: +49 (0) 71 57 / 1 25-0
E-Mail: info@telegaertner.com



Wir freuen uns über Ihren
Besuch auf der Light + Building!
Halle 9.1 | Stand C41

Smart-Home sicher machen. Die 2 geprüften und anerkannten Smart-Home & Security Heroes 2018.

Die beiden ausgezeichneten Alarmanlagenzentralen **compact easy 200H** und **compact smart&safe 400H-FK/KNX** mit **Touch-Bedienteil** schützen Gebäude aller Art nicht nur zuverlässig vor Einbruch, Brand und unbefugtem Zutritt. Mit ihnen lassen sich auch zusätzlich Smart-Home-Funktionen steuern.

Die **compact smart&safe 400H-FK/KNX** kann außerdem über KNX, Crestron oder Advancis in nahezu alle führenden Gebäudemanagement- und Smart-Home-Systeme eingebunden werden.

Die intelligenten TELENOT-Alarmanlagen **compact easy** und **compact smart&safe** ermöglichen die optimale Symbiose aus zertifizierter Sicherheitstechnik und smarter Gebäudesteuerung hinsichtlich Energiemanagement und Komfortfunktionen.

Sicherheitstechnik – die es Wert ist, das Leben und die Sachwerte Ihrer Kunden zuverlässig zu schützen.



Sicherheitstechnik von TELENOT.
Schützt. Schön. Smart.

Jetzt weitere Informationen anfordern:

- » per E-Mail: info@telenot.de
- » telefonisch: 07361-946-400



Zertifiziert nach DIN EN
ISO 9001 Nr. S 897069



Anerkennung
durch VdS
Schadenverhütung



Verband Schweizerischer
Errichter von Sicherheitsanlagen



Verband der Sicherheits-
unternehmen Österreichs



www.telenot.de



Jetzt TELENOT-Fan werden!

Halle 9.1 C41



Einbruchmeldezentrale hiplex 8400H

Die hiplex 8400H ist eine Einbruchmelderzentrale entsprechend den Bestimmungen, Vorschriften und Richtlinien DIN EN 50131 Grad 3, der VdS-Klasse C, VDE 0833 und der ÜEA-Richtlinien der Polizei. Die Einbruchmelderzentrale ist für den Einsatz im gewerblichen, industriellen und privaten Bereich geeignet. Für die verschiedenen Ausbaustufen stehen unterschiedliche Gehäusetypen zur Verfügung. Die Leser-Schnittstelle zur Anschaltung von comlock-/cryplock-Lesern kann neben der Funktion als Schalteinrichtung auch zur Zutrittskontrolle verwendet werden. Die Einbruchmelderzentrale ist in einem stabilen, plombierbaren Stahlblechgehäuse mit Kabeleinführungen eingebaut.

Das Funk-Bedienteil FBT 250 ist eine Komponente des Drahtlosen Sicherungssystems DSS2. Mit Hilfe des Funk-Gateways FGW 210 können max. 8 Funk-Bedienteile mit der EMZ complex 200H/400H verbunden werden.

Das FBT 250 besitzt eine entspiegelte Glasfront mit einem kapazitiven Bedien- und Anzeigefeld. Über einen integrierten Näherungssensor schaltet sich das FBT 250 ein, wenn sich der Bediener nähert.

Das FBT 250 ermöglicht die gezielte Bedienung aller Sicherungsbereiche über die integrierte Tastatur und/oder über den integrierten RFID-Leser.

Der RFID-Leser unterstützt Transponder des Typs

- Mifare DESFire (mit/ohne AES-Verschlüsselung)
- Mifare classic (ohne Verschlüsselung)



Comstar VAYO pro

Der Infrarot-Bewegungsmelder comstar VAYO pro dient der Überwachung von Innenräumen. Er detektiert über seine Spiegeloptik infrarote Wärmestrahlung in einer Wellenlänge, die vom menschlichen Körper abgestrahlt wird.

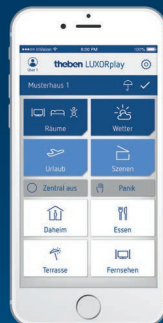
Die mikroprozessorgesteuerte Signalverarbeitung XTRAP-Technologie (Extended Threshold Regulated Algorithm with Powermanagement) in Zusammenspiel mit dem digitalen Pyroelement bieten exzellente Falschalarmsicherheit und hervorragende Detektionseigenschaften. Alarmkriterien werden höchst effizient von Störungen unterschieden. Gleichzeitig ist der Stromverbrauch auf ein Minimum reduziert.

Wer auf Draht ist, baut einfach auf LUXOR Das Smart Home-System LUXORliving

NEU

LUXOR von Theben – das war die erste Wohnkomfort-Steuerung überhaupt. Jetzt wird LUXOR smart: LUXORliving ist so einfach, dass der Einsatz Freude macht: einfach installieren, anschließen, in Betrieb nehmen, fertig.

Wer auf Draht ist, plant mit LUXORliving – die clevere Variante für die Hausautomatisierung. Ideal für Neubau und Komplettrenovierung.



Besuchen Sie uns auf der light+building vom 18. bis 23. März 2018 in Halle 8, Stand D30. Wir freuen uns auf Sie!

Halle 8.0 D30

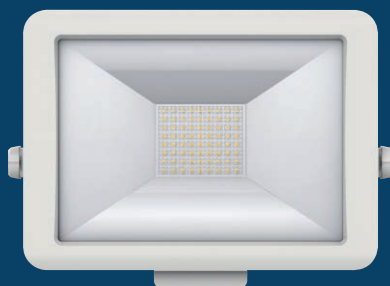


Theben Präsenzmelder theRonda S UP zur Deckenmontage

Die neuen Präsenzmelder theRonda S UP zur Deckenmontage eignen sich hervorragend für die zuverlässige präsenzabhängige Beleuchtungssteuerung von kleineren Büroräumen oder Nebenräumen mit Tageslichteinfall. Dank Schutzklasse IP 54 sind sie auch zum Einsatz in Feuchträumen geeignet.

In jedem Fall einleuchtend - LED-Strahler theLeda B

theLeda B ist ein leistungsstarker LED-Strahler mit treiberloser High-Power-LED-Technik. Er ermöglicht die bewegungs- oder tageslichtabhängige Lichtsteuerung und eignet sich ideal zum Einsatz an gewerblichen Objekten wie Ladezonen und -rampen oder Einfahrten.



Digitale Zeitschaltuhren-top3

Zeitschaltuhren von Theben sind seit Jahrzehnten das Maß aller Dinge in puncto Funktionsvielfalt, Bedienungskomfort und Zuverlässigkeit. Über 10 Millionen weltweit verkaufte Geräte der top2-Reihe belegen die hohe Zufriedenheit unserer anspruchsvollen Kunden. Mit den neuen digitalen Zeitschaltuhren der top3-Reihe setzen wir nun den nächsten Meilenstein hinsichtlich Leistung, Energieeffizienz und Programmierbarkeit.

Halle 2.0 A30, B31, B30



Glacier II LED

Es gibt nun mehr dekorative Optionen für Glacier II LED. Das Gehäuse und der Reflektor sind jetzt in schwarzem Finish erhältlich, wodurch diese Leuchten besser an das Thorn Portfolio für Verkaufsräume angepasst sind. Außerdem gibt es jetzt neben der ursprünglichen Glacier II LED-Leuchte eine kleinere Version mit 254 mm Durchmesser, die besonders gut für Anwendungen wie zum Beispiel die Ausleuchtung von Tresen und Verkaufsräumen geeignet ist.

Die integralen COB-LEDs (chip-on-board) liefern gleichmäßiges Licht ohne sichtbare Schatten am Reflektor.

Tonic Gyro

Mit Tonic Gyro können Sie einheitliche Konzepte für das Interior-Design realisieren. Das klassische Design – genau wie die anderen Modelle der Tonic Reihe – vermeidet ein unruhiges Deckenbild.

Mit einem Farbwiedergabeindex $Ra > 90$ ist Tonic Gyro ideal für alle Anwendungen in Verkaufsräumen, wo die Lichtqualität eine besondere Rolle spielt. Austauschbare Optiken für verschiedene Abstrahlcharakteristiken bieten Ihnen die größtmögliche Flexibilität. Tonic Gyro ist in Einzel-, Doppel- und Dreifachausführung mit je 1800 lm oder 2 800 lm Lichtstrom und zwei Farbtemperaturen (3 000 K oder 4 000 K) lieferbar.



THORN 

Amy

- Gleichmäßiges Licht ohne Schatten
- Ersatz für konventionelle Downlights
- Geeignet für vielfältige Anwendungen mit 3000 K oder 4000 K
- Thermisch optimiertes, tiefgezogenes Aluminiumgehäuse
- Einfache, schnelle und werkzeuglose Installation dank einer externen Anschlussbox mit Steckverbindungsklemme
- Der komplett abnehmbare Verbinder ermöglicht einen schnellen Netzanschluss und eine einfache Inbetriebnahme der Leuchte



THORN

Halle 9.1 B31



Z70 COM

Z70 COM ist ein kapazitives Farb-Touchdisplay mit 7" Display, inklusive Anbindung an das Zennio Getface IP Video Intercom.

Mit der minimalistischen Ästhetik und umfangreichen Konfigurationsmöglichkeiten ermöglicht das Z70 COM die komplette Kommunikation in Smart-Homes dank Integration von Video-Intercom mit Mikrofon und Lautsprecher. Der Näherungssensor löst den Screensaver aus und der integrierte Helligkeitssensor passt die Displayhelligkeit automatisch an. Fernsteuerung mittels kostenfreier App via Smartphone und Tablet möglich. Das Z70 COM verfügt über einen integrierten Temperaturfühler, Thermostatfunktion und 4 analog/digitale Eingänge.

USB Port für Konfigurations-Download und Ethernet-Port. Plug&Play System ohne zusätzliche Einstellungen. Zubehör: Temperaturfühler, Bewegungsmelder. Nicht kompatibel mit anderen Video-Intercom Systemen außer Zennio GetFace IP.

Flat 55 Display. Custom

Kapazitive Taster der Flat 55-Serie mit rundem Display mit Backlight (Standard-Rahmen 55x55mm), Näherungssensor, flaches Design (9mm) und komplett frei gestaltbarer Oberfläche.

Erstellen Sie einzigartige, eigene Kompositionen, inkl. Bildern, Symbolen, Texten oder Logos, die anschließend auf hoch festes Glas gedruckt werden. Intuitive Raumsteuerung mit 4 Tasten und bis zu 4 Indikatorfeldern im Display. Die beleuchteten Symbolen der Tasten passen Ihre Helligkeit dank Helligkeitssensor und Näherungssensor automatisch an.

Der Flat-55 Display verfügt über einen integrierten Temperaturfühler und Thermostatfunktion, 2 analog/digitale Eingänge für potentialfreie Sensoren, Temperaturfühler oder Bewegungsmelder. Zubehör: Temperaturfühler, Bewegungsmelder.



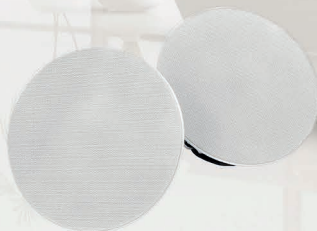
ZVL-F55D
(55 x 55 x 9 mm.)



Zennio ist der führende Hersteller von Kommunikationsschnittstellen zur kompletten Integration in Wohn-, Hotel-, Gewerbe- und Industriegebäuden über KNX. Wir freuen uns Sie auf der Light&Building 2018 zu begrüßen, um ihnen unsere Lösungen und Neuheiten für die Gebäudeautomation zu präsentieren - Halle 9.1 - B31.

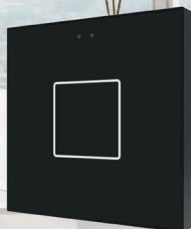
KNX-System AudioInRoom - Der Audiocontroller zur Anbindung an ihr KNX-System

Der Audiocontroller mit zwei Stereo-Kanälen (20W), die separat aktiviert/deaktiviert, stummgeschaltet oder lautstärkenreguliert werden können. Zusätzlich sind zu dem Audiocontroller zwei Lautsprecher mit 6,5" & 8 Ohm oder 3,5" & 4 Ohm als Komplettpaket erhältlich.



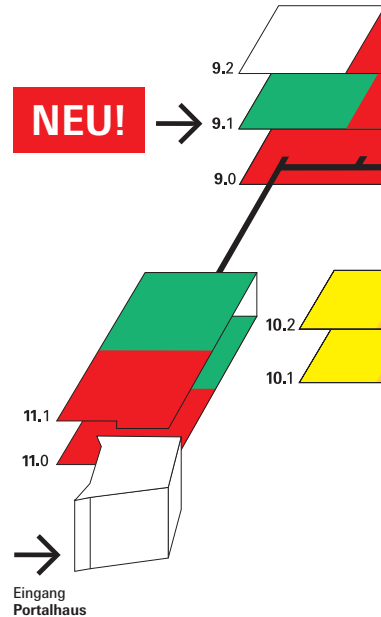
Flat 1/2/4/6 und Flat Display - unsere kapazitiven Taster im extra flachen Design

Die kapazitiven Taster der Flat-Serie (9mm) aus hochfestem Glas sind mit oder ohne Display erhältlich und mit einem Backlight & Näherungssensor, integriertem Temperaturfühler oder Bewegungssensor ausgestattet. Erhältlich im Standard-Design oder von ihnen erstelltem Wunschdesign – passende Taster für jede Wohnumgebung.

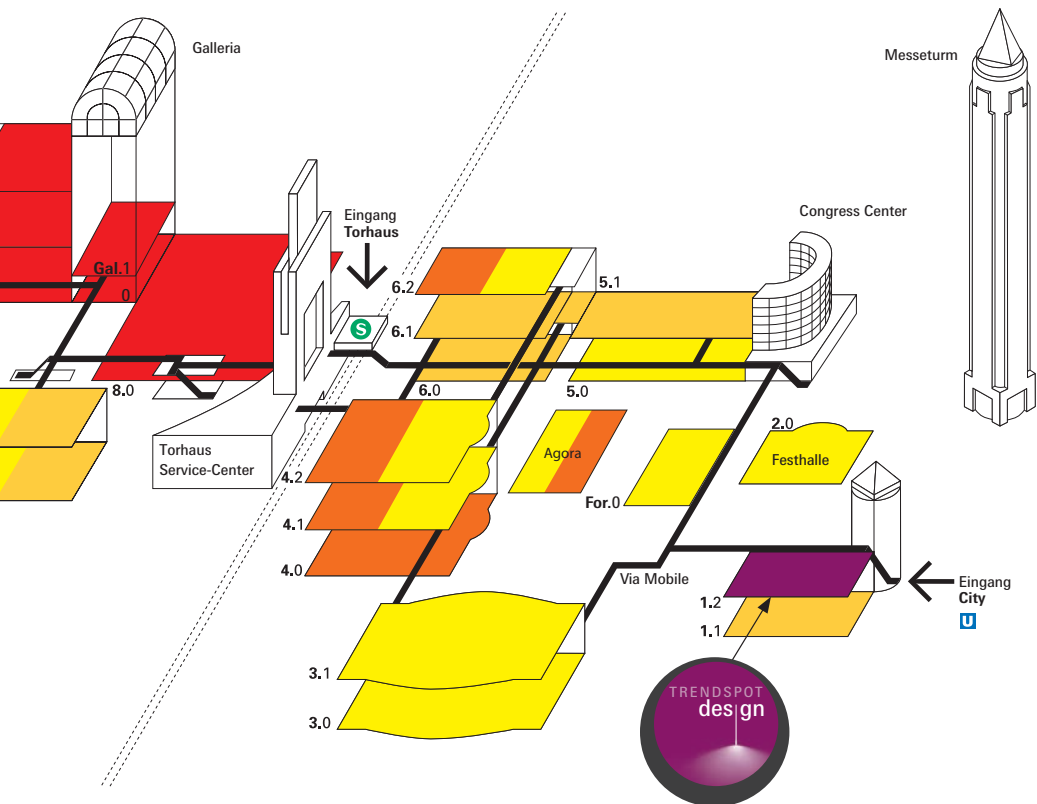


Frankfurt am Main
18. – 23. 3. 2018

- Technische Leuchten und Lampen
- Technische, designorientierte Leuchten
- Dekorative Leuchten
- Lichttechnische Komponenten und Zubehör/LED
- Elektrotechnik
- Haus- und Gebäudeautomation



Halle 1.2	Technische, designorientierte Leuchten
Festhalle 2.0, Hallen 3.0, 3.1, Forum 0, Agora	Technische Leuchten und Lampen
Halle 4.0, Agora	Lichttechnische Komponenten und Zubehör
Halle 4.1	Lampen, Technische Leuchten für Sonderanwendungen, u. a. Bühnen- und Notbeleuchtung, Lichtmanagement
Halle 4.2	Technische Innenleuchten für Büro, Shops und Architektur
Halle 5.0	Außenleuchten/Straßenleuchten
Halle 5.1	Dekorative Leuchten: Modern Design, Außenleuchten für Haus und Garten
Halle 6.0	Vollsortimenter
Halle 6.1	Dekorative Leuchten: Klassisch und Modern Design
Halle 6.2	LED Chips und Packaging, Technische Leuchten
Halle 8.0	Energieeffiziente Gebäudesystemlösungen und Elektroinstallation, Gebäudeinfrastruktur



Halle 9.0,
Galleria 0 + 1

Elektrische Installationssysteme, dezentrale
Energieversorgungssysteme und Komponenten,
Energiemanagement

NEU!

Halle 9.1

Sicherheitstechnik, Haus- und Gebäudeautomation

Halle 9.2

Werkstattstraße, Arbeitssicherheitsseminare

Halle 10.1

Asia Selection

Halle 10.2

Länderbeteiligungen

Halle 11.0

Elektrische Installations- und Netzwerktechnik,
Haus- und Gebäudeautomation

Halle 11.1

Designorientierte Elektroinstallation und
Gebäudesystemtechnik, Haus- und Gebäudeautomation

AV TECHNIK | SYSTÈMES AUDIO-VIDÉO
BELEUCHTUNGSTECHNIK | ECLAIRAGE
ELEKTROINSTALLATIONSTECHNIK | SYSTÈMES ÉLECTRIQUES
GEBÄUDESYSTEMTECHNIK | SYSTÈMES DOMOTIQUES
NETZWERKTECHNIK | RÉSEAUX INFORMATIQUES
SICHERHEITSTECHNIK | SYSTÈMES DE SÉCURITÉ



marco zenner

MATERIEL ELECTRIQUE & INFORMATIQUE
ECLAIRAGE ARCHITECTURAL & TECHNIQUE

marco zenner s.à r.l.
Z.I. Zare Est
L-4385 Ehlerange
G.-D. de Luxembourg

Tel: 44 15 44-1 | Fax: 45 57 73
E-mail: contact@zenner.lu
Internet: www.zenner.lu
www.smarthouse.lu